

Kompensatoren aus Edelstahl

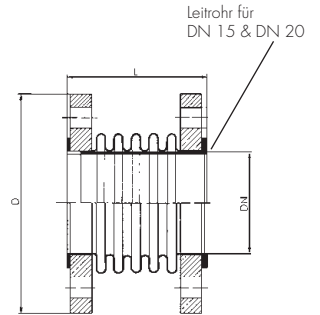
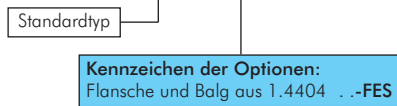
PN 10/16

Ausführung: Axialkompensator, Balg mit Bördelenden und drehbaren Flanschen, Balg einwandig
Werkstoffe: Balg: 1.4541, Flansche: RSt 37.2 galvanisch verzinkt
Temperaturbereich: bis max. +550°C (hierbei ist die Veränderung der Druckstufe zu beachten)
Anschluss: EN Flansche PN 16 (DN 200 - DN 250: PN 10)
Verwendung: Kompensatoren* nehmen in der Druckstufe PN 10/16 axiale Bewegungen auf. In der Druckstufe PN 2,5 nehmen diese axiale und laterale Bewegungen auf (bitte separat anfragen).
Optional: Flansche und Balg aus 1.4404 -FES

Typ	Anzahl Löcher	DN	Bewegungs- aufnahme ±	Druckstufe	L	D
KOMFL 15 ES **	4	15	8,5	16 bar	108	95
KOMFL 20 ES **	4	20	8,5	16 bar	108	105
KOMFL 25 ES	4	25	13,0	16 bar	125	115
KOMFL 32 ES	4	32	13,0	16 bar	135	140
KOMFL 40 ES	4	40	15,0	16 bar	135	150
KOMFL 50 ES	4	50	18,0	16 bar	155	165
KOMFL 65 ES	8	65	20,0	16 bar	165	185
KOMFL 80 ES	8	80	23,0	16 bar	175	200
KOMFL 100 ES	8	100	23,0	16 bar	180	220
KOMFL 125 ES	8	125	25,0	16 bar	200	250
KOMFL 150 ES	8	150	25,0	16 bar	230	285
KOMFL 200 ES	8	200	35,0	10 bar	230	340
KOMFL 250 ES	12	250	26,0	10 bar	245	395

* Beim Einbau der Kompensatoren sind unbedingt die Hinweise in der Montageanweisung zu beachten!
 ** Konstruktiv bedingt nur mit Leitrohr lieferbar

Bestellbeispiel: KOMFL 15 ES **



Elastomer-Kompensatoren mit Temperglassanschlüssen

PN 16

Ausführung: elastischer, formgepresster Gummibal, Festigkeitsträger aus Synthefaser, mit beidseitig verschraubten Anschlüssen
Werkstoffe: Balg: EPDM (heißwasser-, säuren- und laugenbeständig), Gewindeanschlüsse: Temperglass, galvanisch verzinkt, Flachdichtung: Aramid-NBR
Temperaturbereich: bis max. +110°C (abhängig vom Betriebsdruck)
Betriebsdruck: 16 bar (bis +60°C), 10 bar (bis +100°C), 6 bar (bis +110°C), Platzdruck: 50 bar, Vakuum 0,05 bar abs. (Bei stoßweiser Belastung ist der max. Betriebsdruck ca. 30% niedriger anzusetzen.)

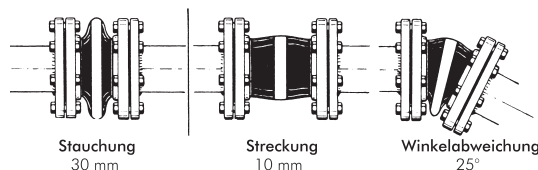
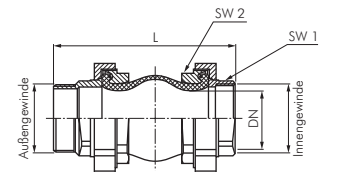
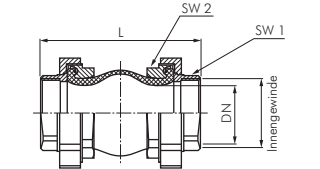
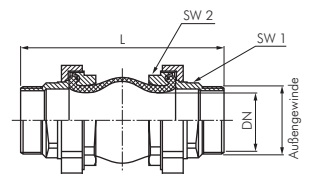
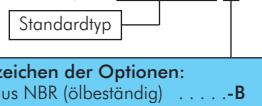


Beim Einbau der Kompensatoren bitte unbedingt die Hinweise in der Montageanleitung beachten!

Optional: Balg aus NBR (ölbeständig) -B

Typ	DN	Länge	Gewinde	SW 1	SW 2
beidseitig Außengewinde					
KOM 32 AG	32	237	R 1 1/4" AG	75	47
KOM 40 AG	40	239	R 1 1/2" AG	75	54
beidseitig Innengewinde					
KOM 32 IG	32	187	G 1 1/4" IG	75	47
KOM 40 IG	40	189	G 1 1/2" IG	75	54
Außengewinde/Innengewinde					
KOM 32 AGIG	32	212	R 1 1/4" AG / G 1 1/4" IG	75	47
KOM 40 AGIG	40	214	R 1 1/2" AG / G 1 1/2" IG	75	54

Bestellbeispiel: KOM 32 AG **



Alle Angaben verstehen sich als unverbindliche Richtwerte! Für nicht schriftlich bestätigte Datenauswahl übernehmen wir keine Haftung. Druckangaben beziehen sich, soweit nicht anders angegeben, auf Flüssigkeiten der Gruppe II bei +20°C.