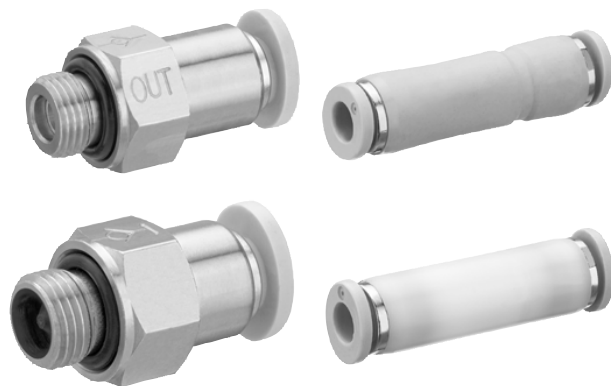


Strom- und Sperrventile ▶ Rückschlagventile

## Serie QR1

Katalogbroschüre

**Rexroth**  
Pneumatics



Strom- und Sperrventile ▶ Rückschlagventile  
**Serie QR1**

	Rückschlagventil, Serie QR1-ANR ▶ Qn = 280 - 900 l/min	3
	Sperrventil, Serie QR1-AAN ▶ Qn = 300 - 900 l/min	4
	Rückschlagventil, Serie QR1-SKR ▶ Qn = 280 - 2000 l/min	5
	Sperrventil, Serie QR1-ASK ▶ Qn = 300 - 1500 l/min	6

## Strom- und Sperrventile ▶ Rückschlagventile

### Rückschlagventil, Serie QR1-ANR

► Qn = 280 - 900 l/min



00117393

Bauart  
 Betriebsdruck min./max.  
 Umgebungstemperatur min./max.  
 Mediumtemperatur min./max.  
 Medium

Sitzventil  
 0,8 bar / 10 bar  
 +0°C / +60°C  
 +0°C / +60°C  
 Druckluft

Werkstoffe:  
 Gehäuse  
 Dichtungen

Messing, vernickelt  
 Acrylnitril-Butadien-Kautschuk

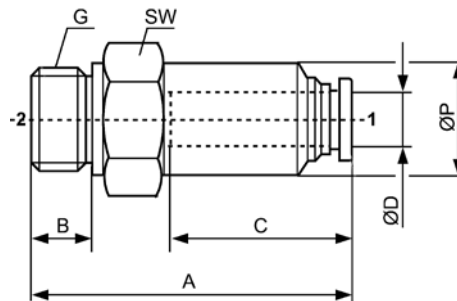
#### Technische Bemerkungen

- Durchflussrichtung vom Schlauch zum Gewinde

	Anschluss 1	Anschluss 2	Qn	Gewicht	Liefereinheit	Materialnummer
			1 → 2			
			[l/min]	[kg]	[Stück]	
	Ø 4	G 1/8	280	0,01	5	R412005565
	Ø 6	G 1/8	600	0,013		<b>R412005566</b>
	Ø 6	G 1/4	600	0,02		<b>R412005568</b>
	Ø 8	G 1/4	900	0,021		<b>R412005569</b>

Nenndurchfluss Qn bei 6 bar und Δp = 1 bar

#### Abmessungen



00117450

Materialnummer	G	Ø D	A	B	C	SW	Ø P					
R412005565	G 1/8	4	25,8	5	16	14	9,6					
<b>R412005566</b>	G 1/8	6	26,8	5	17	14	11,6					
<b>R412005568</b>	G 1/4	6	30,2	6	17	17	11,6					
<b>R412005569</b>	G 1/4	8	32,6	6	18,5	17	13,6					

### Sperrventil, Serie QR1-AAN

► Qn = 300 - 900 l/min



00117388

Bauart	Sitzventil
Betriebsdruck min./max.	0 bar / 10 bar
Umgebungstemperatur min./max.	+0°C / +60°C
Mediumtemperatur min./max.	+0°C / +60°C
Medium	Druckluft

Werkstoffe:	
Gehäuse	Messing, vernickelt
Dichtungen	Acrylnitril-Butadien-Kautschuk

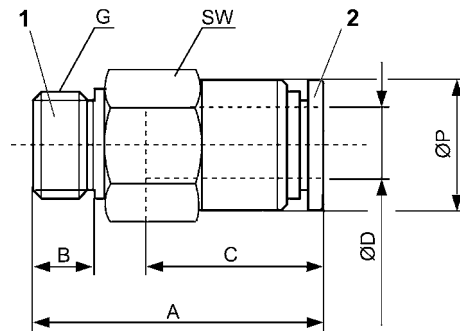
#### Technische Bemerkungen

- Beim Verbinden/Trennen von Druckluftschlauch und Sperrventil wird der Durchfluss freigegeben/gestoppt.

	Anschluss 1	Anschluss 2	Qn	Gewicht	Liefereinheit	Materialnummer
			1 → 2			
			[l/min]	[kg]	[Stück]	
	G 1/8	Ø 4	300	0,011	10	<b>R412005526</b>
	G 1/8	Ø 6	700	0,013		<b>R412005527</b>
	G 1/4	Ø 6	700	0,021		R412005528
	G 1/4	Ø 8	900	0,02		<b>R412005529</b>

Nenndurchfluss Qn bei 6 bar und  $\Delta p = 1$  bar

#### Abmessungen



00117445

Materialnummer	G	Ø D	A	B	C	SW	Ø P					
<b>R412005526</b>	G 1/8	4	26,6	5	16	14	10					
<b>R412005527</b>	G 1/8	6	26,9	5	17	14	12					
R412005528	G 1/4	6	29,4	6	17	17	13					
<b>R412005529</b>	G 1/4	8	33,8	6	18,5	17	14					

## Strom- und Sperrventile ▶ Rückschlagventile

### Rückschlagventil, Serie QR1-SKR

▶ Qn = 280 - 2000 l/min



00117394

Bauart  
 Betriebsdruck min./max.  
 Umgebungstemperatur min./max.  
 Mediumtemperatur min./max.  
 Medium

Sitzventil  
 0,8 bar / 10 bar  
 +0°C / +60°C  
 +0°C / +60°C

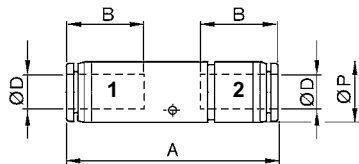
Werkstoffe:  
 Dichtungen

Acrylnitril-Butadien-Kautschuk

	Anschluss 1	Anschluss 2	Qn 1 → 2 [l/min]	Gewicht [kg]	Bem.	Liefereinheit [Stück]	Materialnummer
	Ø 4	Ø 4	280	0,006	1)	5	<b>R412005573</b>
	Ø 6	Ø 6	600	0,009	1)	5	<b>R412005574</b>
	Ø 8	Ø 8	1800	0,014	1)	5	<b>R412005575</b>
	Ø 10	Ø 10	1800	0,018	2)	2	<b>R412005576</b>
	Ø 12	Ø 12	2000	0,033	2)	2	<b>R412005577</b>

1) Gehäuse: Polybutylenterephthalat  
 2) Gehäuse: Aluminium  
 Nenndurchfluss Qn bei 6 bar und Δp = 1 bar

### Abmessungen



00117451

Materialnummer	Ø D	A	B	Ø P								
<b>R412005573</b>	4	41,1	16	10								
<b>R412005574</b>	6	47,2	17	12,4								
<b>R412005575</b>	8	51,6	18,5	14,4								
<b>R412005576</b>	10	77,3	21	25								
<b>R412005577</b>	12	80	22,5	25								

### Sperrventil, Serie QR1-ASK

► Qn = 300 - 1500 l/min



00117390

Bauart  
Betriebsdruck min./max.  
Umgebungstemperatur min./max.  
Mediumtemperatur min./max.  
Medium

Sitzventil  
0 bar / 10 bar  
+0°C / +60°C  
+0°C / +60°C  
Druckluft

Werkstoffe:  
Dichtungen

Acrylnitril-Butadien-Kautschuk

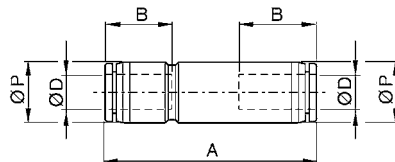
#### Technische Bemerkungen

- Beim Verbinden/Trennen von Druckluftschlauch und Sperrventil wird der Durchfluss freigegeben/gestoppt.

	Anschluss 1	Anschluss 2	Qn	Gewicht	Bem.	Liefereinheit	Materialnummer
			1 → 2				
			[l/min]	[kg]		[Stück]	
	Ø 4	Ø 4	300	0,007	1)	10	R412005547
	Ø 6	Ø 6	700	0,008	1)		<b>R412005548</b>
	Ø 8	Ø 8	900	0,013	1)		R412005549
	Ø 10	Ø 10	1500	0,023	2)		R412005550

- 1) Gehäuse: Polybutylenterephthalat  
2) Gehäuse: Aluminium  
Nenndurchfluss Qn bei 6 bar und  $\Delta p = 1$  bar

#### Abmessungen



00117447

Materialnummer	Ø D	A	B	Ø P							
R412005547	4	42,9	16	10							
<b>R412005548</b>	6	46,9	17	12,4							
R412005549	8	52,6	18,5	14,4							
R412005550	10	59,2	21	17,6							

AVENTICS GmbH  
Ulmer Straße 4  
30880 Laatzen  
Tel. +49 511 2136-0  
Fax +49 511 2136-269  
www.aventics.com  
info@aventics.com



Weitere Adressen finden Sie unter  
[www.aventics.com/contact](http://www.aventics.com/contact)

Verwenden Sie die dargestellten AVENTICS Produkte ausschließlich im industriellen Bereich. Lesen Sie die Produkt-Dokumentation gründlich und vollständig, bevor Sie das Produkt verwenden. Beachten Sie die geltenden Vorschriften und Gesetze des jeweiligen Landes. Bei Integration des Produktes in Applikationen beachten Sie die Angaben des Herstellers der Anlage zur sicheren Anwendung der Produkte. Die angegebenen Daten dienen allein der Produktbeschreibung. Eine Aussage über eine bestimmte Beschaffenheit oder eine Eignung für einen bestimmten Einsatzzweck kann aus unseren Angaben nicht abgeleitet werden. Die Angaben entbinden den Verwender nicht von eigenen Beurteilungen und Prüfungen. Es ist zu beachten, dass die Produkte einem natürlichen Verschleiß- und Alterungsprozess unterliegen.

29-12-2015