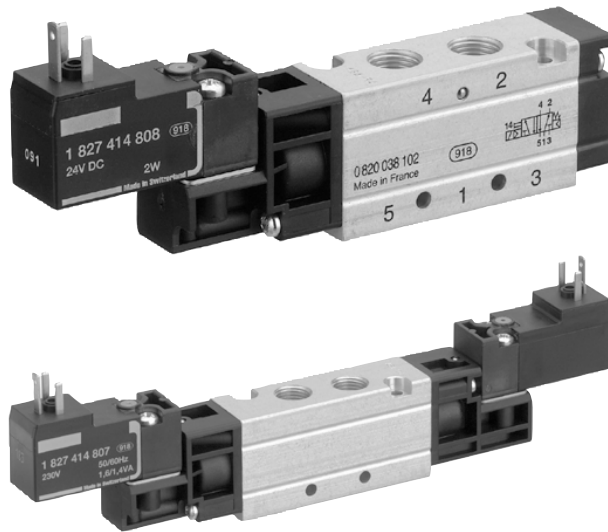


Wegeventile ▶ Elektrisch betätigt

Serie WV02

Katalogbroschüre

Rexroth
Pneumatics



Wegeventile ▶ Elektrisch betätigt Serie WV02

	<p>2 x 3/2 Wegeventil, Serie WV02</p> <ul style="list-style-type: none"> ▶ Qn = 600 l/min ▶ Vorsteuerventilbreite: 15 mm ▶ Rohranschluss ▶ Druckluftanschluss Ausgang: G 1/8 ▶ Elektr. Anschluss: Stecker, ISO 15217, Form C ▶ Handhilfsbetätigung: nicht rastend ▶ Vorsteuerung: intern 	3
	<p>2 x 3/2 Wegeventil, Serie WV02</p> <ul style="list-style-type: none"> ▶ Qn = 600 l/min ▶ Vorsteuerventilbreite: 15 mm ▶ Rohranschluss ▶ Druckluftanschluss Ausgang: G 1/8 ▶ Elektr. Anschluss: Stecker, ISO 15217, Form C ▶ Handhilfsbetätigung: rastend ▶ Vorsteuerung: intern 	6
	<p>5/2-Wegeventil, Serie WV02</p> <ul style="list-style-type: none"> ▶ Qn = 500 l/min ▶ Vorsteuerventilbreite: 15 mm ▶ Rohranschluss ▶ Druckluftanschluss Ausgang: G 1/8 ▶ Elektr. Anschluss: Stecker, ISO 15217, Form C ▶ Handhilfsbetätigung: nicht rastend ▶ einseitig betätigt, beidseitig betätigt ▶ Vorsteuerung: intern 	9
	<p>5/2-Wegeventil, Serie WV02</p> <ul style="list-style-type: none"> ▶ Qn = 500 l/min ▶ Vorsteuerventilbreite: 15 mm ▶ Rohranschluss ▶ Druckluftanschluss Ausgang: G 1/8 ▶ Elektr. Anschluss: Stecker, ISO 15217, Form C ▶ Handhilfsbetätigung: rastend ▶ einseitig betätigt, beidseitig betätigt ▶ Vorsteuerung: intern 	12
	<p>5/3-Wegeventil, Serie WV02</p> <ul style="list-style-type: none"> ▶ Qn = 250 - 400 l/min ▶ Vorsteuerventilbreite: 15 mm ▶ Rohranschluss ▶ Druckluftanschluss Ausgang: G 1/8 ▶ Elektr. Anschluss: Stecker, ISO 15217, Form C ▶ Handhilfsbetätigung: nicht rastend ▶ Vorsteuerung: intern 	15
	<p>5/3-Wegeventil, Serie WV02</p> <ul style="list-style-type: none"> ▶ Qn = 250 - 400 l/min ▶ Vorsteuerventilbreite: 15 mm ▶ Rohranschluss ▶ Druckluftanschluss Ausgang: G 1/8 ▶ Elektr. Anschluss: Stecker, ISO 15217, Form C ▶ Handhilfsbetätigung: rastend ▶ Vorsteuerung: intern 	18
Zubehör		
	<p>3/2-Wegeventil, Serie DO16</p> <ul style="list-style-type: none"> ▶ Qn = 16 - 36 l/min ▶ Plattenanschluss ▶ Elektr. Anschluss: Stecker, ISO 15217, Form C ▶ Handhilfsbetätigung: nicht rastend, rastend 	21
	<p>Leitungsdose, Serie CN1</p> <ul style="list-style-type: none"> ▶ 8 mm ▶ ISO 15217, Form C ▶ Leitungsdose, Form C 	23
	<p>Leitungsdose mit Kabel, Serie CN1</p> <ul style="list-style-type: none"> ▶ ISO 15217, Form C ▶ mit Kabel ▶ 8 mm 	26
	<p>Sammel-Anschlussblock</p>	27
	<p>Blindplatte</p>	29
	<p>Schalldämpfer, Serie SI1</p> <ul style="list-style-type: none"> ▶ Sinterbronze 	30

Wegeventile ▶ Elektrisch betätigt

2 x 3/2 Wegeventil, Serie WV02

- ▶ Qn = 600 l/min ▶ Vorsteuerventilbreite: 15 mm ▶ Rohranschluss ▶ Druckluftanschluss Ausgang: G 1/8
- ▶ Elektr. Anschluss: Stecker, ISO 15217, Form C ▶ Handhilfsbetätigung: nicht rastend ▶ Vorsteuerung: intern



00108691

Bauart	Schieberventil, überschneidungsfrei
Dichtprinzip	weich dichtend
Montage auf Sammelanschlussleiste	PRS-Leiste
Betriebsdruck min./max.	2,2 bar / 10 bar
Steuerdruck min./max.	2,2 bar / 10 bar
Umgebungstemperatur min./max.	+0 °C / +50 °C
Mediumtemperatur min./max.	+0 °C / +60 °C
Medium	Druckluft
Max. Partikelgröße	5 µm
Ölgehalt der Druckluft	0 mg/m³ - 5 mg/m³
Norm elektr. Anschluss	ISO 15217
Schutzart mit Anschluss	IP65
Einschaltdauer	100 %
Einschaltzeit	12 ms
Befestigungsschraube	M3
Gewicht	Siehe Tabelle unten
Werkstoffe:	
Gehäuse	Aluminium, eloxiert
Dichtungen	Hydrierter Acrylnitril-Butadien-Kautschuk
Frontplatte	Polyamid
Gewindebuchse	Aluminium

Technische Bemerkungen

- Der min. Steuerdruck darf nicht unterschritten werden, da es sonst zu Fehlschaltungen und ggf. Ventilausfall kommen kann!
- Der Drucktaupunkt muss mindestens 15 °C unter der Umgebungs- und Mediumtemperatur liegen und darf max. 3 °C betragen.
- Der Ölgehalt der Druckluft muss über die gesamte Lebensdauer konstant bleiben.
- Verwenden Sie ausschließlich von AVENTICS zugelassene Öle, siehe Kapitel „Technische Informationen“.



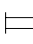
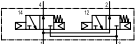

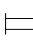
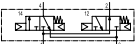
Betriebsspannung			Spannungstoleranz			Leistungsaufnahme	Einschaltleistung		Halteleistung	
DC	AC 50 Hz	AC 60 Hz	DC	AC 50 Hz	AC 60 Hz	DC	AC 50 Hz	AC 60 Hz	AC 50 Hz	AC 60 Hz
						W	VA	VA	VA	VA
-	24 V	24 V	-	-10% / +10%	-10% / +10%	-	2,2	2	1,6	1,4
24 V	-	-	-10% / +10%	-	-	2	-	-	-	-
24 V	-	-	-10% / +10%	-	-	1	-	-	-	-
-	110 V	110 V	-	-10% / +10%	-10% / +10%	-	2,2	2	1,6	1,4
-	230 V	230 V	-	-10% / +10%	-10% / +10%	-	2,2	2	1,6	1,4

	HHB	Druckluftanschluss	Betriebsspannung			Leistungsaufnahme	Halteleistung	Halteleistung	Materialnummer		
			Ein-gang	Aus-gang	DC					AC 50 Hz	AC 60 Hz
					24 V DC					AC 50 Hz	AC 60 Hz
[W]	[VA]	[VA]									
	NC/NC		G 1/8	G 1/8	-	24 V	24 V	-	1,6	1,4	0820037004
					24 V	-	-	2	-	-	0820037002
					24 V	-	-	1	-	-	0820037003
					-	110 V	110 V	-	1,6	1,4	0820037005
					-	230 V	230 V	-	1,6	1,4	0820037001

Wegeventile ▶ Elektrisch betätigt
2 x 3/2 Wegeventil, Serie WV02

▶ Qn = 600 l/min ▶ Vorsteuerventilbreite: 15 mm ▶ Rohranschluss ▶ Druckluftanschluss Ausgang: G 1/8

▶ Elektr. Anschluss: Stecker, ISO 15217, Form C ▶ Handhilfsbetätigung: nicht rastend ▶ Vorsteuerung: intern

	HHB	Druckluftanschluss		Betriebsspannung			Leistungsaufnahme	Halteleistung	Halteleistung	Materialnummer	
		Ein-gang	Aus-gang	DC	AC 50 Hz	AC 60 Hz	24 V DC	AC 50 Hz	AC 60 Hz		
							[W]	[VA]	[VA]		
	NC/NC	-	G 1/8	G 1/8	-	-	-	-	-	0820037901	
	NO/NO		G 1/8	G 1/8	-	24 V	24 V	-	1,6	1,4	0820037028
					24 V	-	-	2	-	-	0820037026
					24 V	-	-	1	-	-	0820037027
					-	110 V	110 V	-	1,6	1,4	0820037029
					-	230 V	230 V	-	1,6	1,4	0820037025
	NO/NO	-	G 1/8	G 1/8	-	-	-	-	-	0820037902	
	NO/NC		G 1/8	G 1/8	-	24 V	24 V	-	1,6	1,4	0820037053
					24 V	-	-	2	-	-	0820037051
					24 V	-	-	1	-	-	0820037052
					-	110 V	110 V	-	1,6	1,4	0820037054
					-	230 V	230 V	-	1,6	1,4	0820037050
	NO/NC	-	G 1/8	G 1/8	-	-	-	-	-	0820037903	

Materialnummer	Einschaltleistung		Durchflusswert	Ausschaltzeit	Gewicht	Bem.
	AC 50 Hz	AC 60 Hz				
	[VA]	[VA]				
0820037004	2,2	2	600	24	0,16	-
0820037002	-	-				
0820037003	-	-				
0820037005	2,2	2				
0820037001	2,2	2				
0820037001	2,2	2				
0820037901	-	-	600	-	0,1	2)
0820037028	2,2	2	600	24	0,16	-
0820037026	-	-				
0820037027	-	-				
0820037029	2,2	2				
0820037025	2,2	2				
0820037025	2,2	2				
0820037902	-	-	600	-	0,1	2)
0820037053	2,2	2	600	24	0,16	-
0820037051	-	-				
0820037052	-	-				
0820037054	2,2	2				
0820037050	2,2	2				
0820037050	2,2	2				
0820037903	-	-	600	-	0,1	2)

1) geringe Leistungsaufnahme

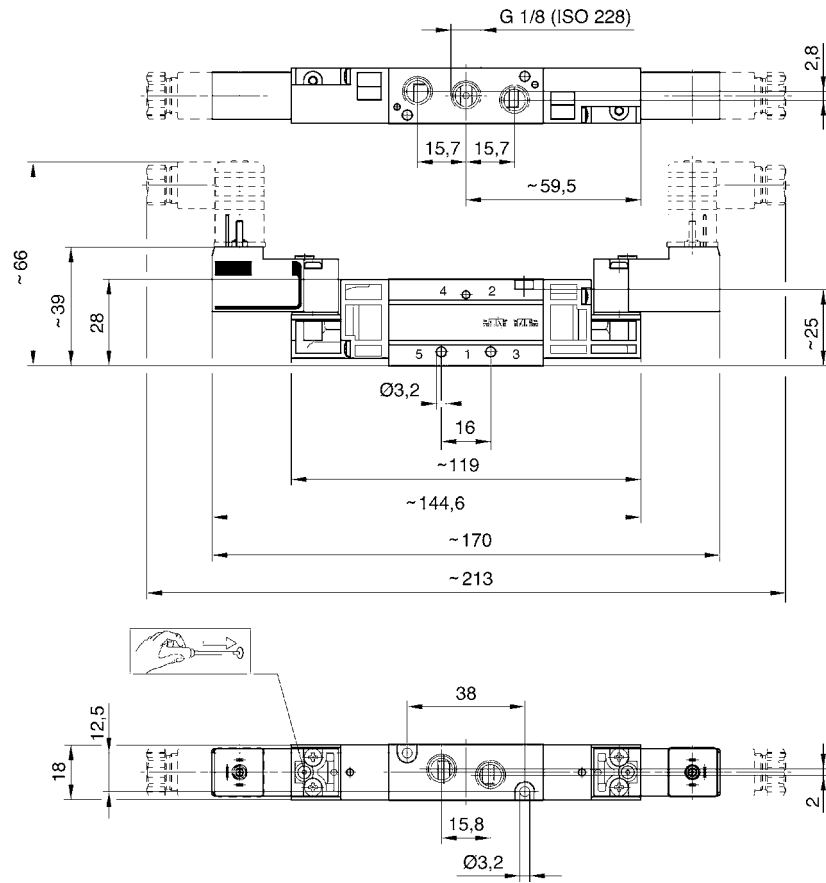
2) Basisventil ohne Spule

Wegeventile ▶ Elektrisch betätigt

2 x 3/2 Wegeventil, Serie WV02

- ▶ Qn = 600 l/min ▶ Vorsteuerventilbreite: 15 mm ▶ Rohranschluss ▶ Druckluftanschluss Ausgang: G 1/8
- ▶ Elektr. Anschluss: Stecker, ISO 15217, Form C ▶ Handhilfsbetätigung: nicht rastend ▶ Vorsteuerung: intern

Abmessungen



00108692

2 x 3/2 Wegeventil, Serie WV02

▶ Qn = 600 l/min ▶ Vorsteuerventilbreite: 15 mm ▶ Rohranschluss ▶ Druckluftanschluss Ausgang: G 1/8

▶ Elektr. Anschluss: Stecker, ISO 15217, Form C ▶ Handhilfsbetätigung: rastend ▶ Vorsteuerung: intern



00108691

Bauart	Schieberventil, überschneidungsfrei
Dichtprinzip	weich dichtend
Montage auf Sammelanschlussleiste	PRS-Leiste
Betriebsdruck min./max.	2,2 bar / 10 bar
Steuerdruck min./max.	2,2 bar / 10 bar
Umgebungstemperatur min./max.	+0 °C / +50 °C
Mediumtemperatur min./max.	+0 °C / +60 °C
Medium	Druckluft
Max. Partikelgröße	5 µm
Ölgehalt der Druckluft	0 mg/m ³ - 5 mg/m ³
Norm elektr. Anschluss	ISO 15217
Schutzart mit Anschluss	IP65
Einschaltdauer	100 %
Einschaltzeit	12 ms
Befestigungsschraube	M3
Gewicht	Siehe Tabelle unten
Werkstoffe:	
Gehäuse	Aluminium, eloxiert
Dichtungen	Hydrierter Acrylnitril-Butadien-Kautschuk
Frontplatte	Polyamid
Gewindebuchse	Aluminium

Technische Bemerkungen

- Der min. Steuerdruck darf nicht unterschritten werden, da es sonst zu Fehlschaltungen und ggf. Ventilausfall kommen kann!
- Der Drucktaupunkt muss mindestens 15 °C unter der Umgebungs- und Mediumtemperatur liegen und darf max. 3 °C betragen.
- Der Ölgehalt der Druckluft muss über die gesamte Lebensdauer konstant bleiben.
- Verwenden Sie ausschließlich von AVENTICS zugelassene Öle, siehe Kapitel „Technische Informationen“.

Betriebsspannung			Spannungstoleranz			Leistungsaufnahme	Einschaltleistung		Halteleistung	
DC	AC 50 Hz	AC 60 Hz	DC	AC 50 Hz	AC 60 Hz	DC	AC 50 Hz	AC 60 Hz	AC 50 Hz	AC 60 Hz
						W	VA	VA	VA	VA
-	24 V	24 V	-	-10% / +10%	-10% / +10%	-	2,2	2	1,6	1,4
24 V	-	-	-10% / +10%	-	-	2	-	-	-	-
24 V	-	-	-10% / +10%	-	-	1	-	-	-	-
-	110 V	110 V	-	-10% / +10%	-10% / +10%	-	2,2	2	1,6	1,4
-	230 V	230 V	-	-10% / +10%	-10% / +10%	-	2,2	2	1,6	1,4

	HHB	Druckluftanschluss		Betriebsspannung			Leistungsaufnahme	Halteleistung	Halteleistung	Materialnummer	
		Ein-gang	Aus-gang	DC	AC 50 Hz	AC 60 Hz					
				24 V DC	AC 50 Hz	AC 60 Hz					
[W]	[VA]	[VA]									
	NC/NC		G 1/8	G 1/8	-	24 V	24 V	-	1,6	1,4	0820037104
					24 V	-	-	2	-	-	0820037102
					24 V	-	-	1	-	-	0820037103
					-	110 V	110 V	-	1,6	1,4	0820037105
					-	230 V	230 V	-	1,6	1,4	0820037101

Wegeventile ▶ Elektrisch betätigt

2 x 3/2 Wegeventil, Serie WV02

- ▶ Qn = 600 l/min ▶ Vorsteuerventilbreite: 15 mm ▶ Rohranschluss ▶ Druckluftanschluss Ausgang: G 1/8
- ▶ Elektr. Anschluss: Stecker, ISO 15217, Form C ▶ Handhilfsbetätigung: rastend ▶ Vorsteuerung: intern

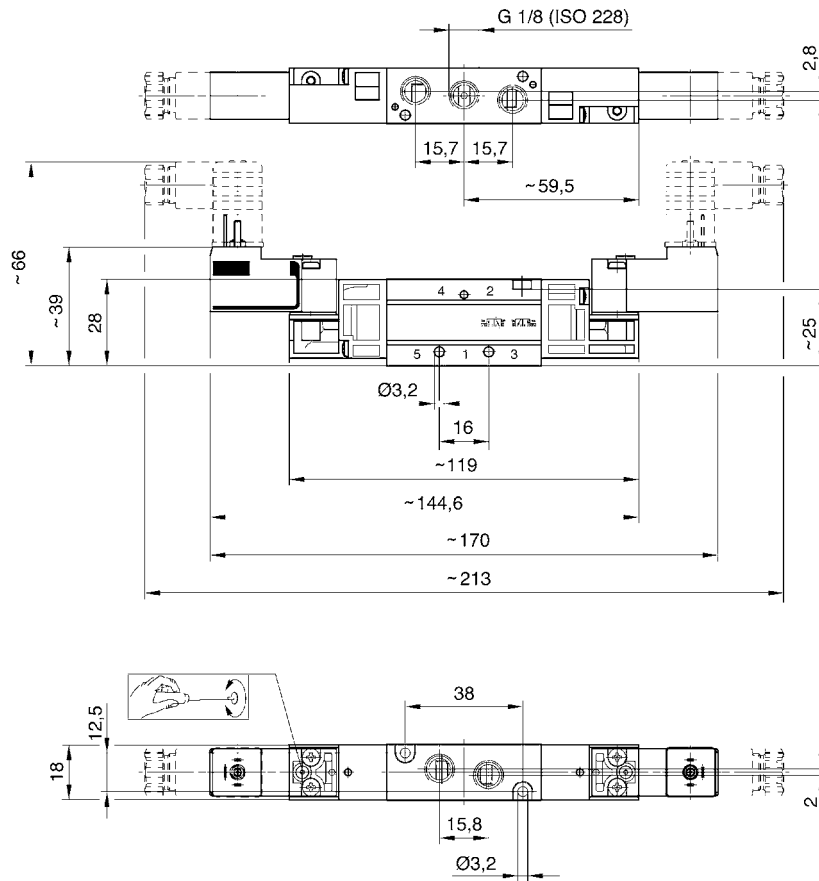
		HHB	Druckluftanschluss		Betriebsspannung			Leistungsaufnahme	Halteleistung	Halteleistung	Materialnummer
					DC	AC 50 Hz	AC 60 Hz				
								[W]	[VA]	[VA]	
	NC/NC	-	G 1/8	G 1/8	-	-	-	-	-	-	0820037901
	NO/NO		G 1/8	G 1/8	-	24 V	24 V	-	1,6	1,4	0820037128
					24 V	-	-	2	-	-	0820037126
					24 V	-	-	1	-	-	0820037127
					-	110 V	110 V	-	1,6	1,4	0820037129
					-	230 V	230 V	-	1,6	1,4	0820037125
	NO/NO	-	G 1/8	G 1/8	-	-	-	-	-	0820037902	
	NO/NC		G 1/8	G 1/8	-	24 V	24 V	-	1,6	1,4	0820037153
					24 V	-	-	2	-	-	0820037151
					24 V	-	-	1	-	-	0820037152
					-	110 V	110 V	-	1,6	1,4	0820037154
					-	230 V	230 V	-	1,6	1,4	0820037150
	NO/NC	-	G 1/8	G 1/8	-	-	-	-	-	0820037903	

Materialnummer	Einschaltleistung		Durchflusswert	Ausschaltzeit		Gewicht	Bem.
	AC 50 Hz	AC 60 Hz		Qn	tE		
	[VA]	[VA]		[l/min]	[ms]		
0820037104	2,2	2	600	24	0,16	-	
0820037102	-	-				-	
0820037103	-	-				-	
0820037105	2,2	2				-	
0820037101	2,2	2				-	
0820037901	-	-	600	-	0,1	2)	
0820037128	2,2	2	600	24	0,16	-	
0820037126	-	-				-	
0820037127	-	-				-	
0820037129	2,2	2				-	
0820037125	2,2	2				-	
0820037902	-	-	600	-	0,1	2)	
0820037153	2,2	2	600	24	0,16	-	
0820037151	-	-				-	
0820037152	-	-				-	
0820037154	2,2	2				-	
0820037150	2,2	2				-	
0820037903	-	-	600	-	0,1	2)	

- 1) geringe Leistungsaufnahme
2) Basisventil ohne Spule

2 x 3/2 Wegeventil, Serie WV02

- ▶ $Q_n = 600 \text{ l/min}$ ▶ Vorsteuerventilbreite: 15 mm ▶ Rohranschluss ▶ Druckluftanschluss Ausgang: G 1/8
- ▶ Elektr. Anschluss: Stecker, ISO 15217, Form C ▶ Handhilfsbetätigung: rastend ▶ Vorsteuerung: intern

Abmessungen


00108692_a

Wegeventile ▶ Elektrisch betätigt

5/2-Wegeventil, Serie WV02

▶ Qn = 500 l/min ▶ Vorsteuerventilbreite: 15 mm ▶ Rohranschluss ▶ Druckluftanschluss Ausgang: G 1/8
 ▶ Elektr. Anschluss: Stecker, ISO 15217, Form C ▶ Handhilfsbetätigung: nicht rastend ▶ einseitig betätigt, beidseitig betätigt ▶ Vorsteuerung: intern



00108697

Bauart	Schieberventil, überschneidungsfrei
Dichtprinzip	weich dichtend
Montage auf Sammelanschlussleiste	PRS-Leiste
Betriebsdruck min./max.	Siehe Tabelle unten
Steuerdruck min./max.	Siehe Tabelle unten
Umgebungstemperatur min./max.	+0 °C / +50 °C
Mediumtemperatur min./max.	+0 °C / +60 °C
Medium	Druckluft
Max. Partikelgröße	5 µm
Ölgehalt der Druckluft	0 mg/m³ - 5 mg/m³
Norm elektr. Anschluss	ISO 15217
Schutzart mit Anschluss	IP65
Einschaltdauer	100 %
Befestigungsschraube	M3
Gewicht	Siehe Tabelle unten
Werkstoffe:	
Gehäuse	Aluminium, eloxiert
Dichtungen	Hydrierter Acrylnitril-Butadien-Kautschuk
Frontplatte	Polyamid
Gewindebuchse	Aluminium

Technische Bemerkungen

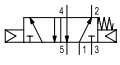
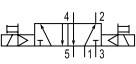
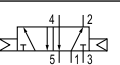
- Der min. Steuerdruck darf nicht unterschritten werden, da es sonst zu Fehlschaltungen und ggf. Ventilausfall kommen kann!
- Der Drucktaupunkt muss mindestens 15 °C unter der Umgebungs- und Mediumtemperatur liegen und darf max. 3 °C betragen.
- Der Ölgehalt der Druckluft muss über die gesamte Lebensdauer konstant bleiben.
- Verwenden Sie ausschließlich von AVENTICS zugelassene Öle, siehe Kapitel „Technische Informationen“.

Betriebsspannung			Spannungstoleranz			Leistungsaufnahme	Einschaltleistung		Halteleistung	
DC	AC 50 Hz	AC 60 Hz	DC	AC 50 Hz	AC 60 Hz	DC	AC 50 Hz	AC 60 Hz	AC 50 Hz	AC 60 Hz
						W	VA	VA	VA	VA
-	24 V	24 V	-	-10% / +10%	-10% / +10%	-	2,2	2	1,6	1,4
24 V	-	-	-10% / +10%	-	-	2	-	-	-	-
24 V	-	-	-10% / +10%	-	-	1	-	-	-	-
-	110 V	110 V	-	-10% / +10%	-10% / +10%	-	2,2	2	1,6	1,4
-	230 V	230 V	-	-10% / +10%	-10% / +10%	-	2,2	2	1,6	1,4

	HHB	Druckluftanschluss		Betriebsspannung			Leistungsaufnahme	Halteleistung	Halteleistung	Einschaltleistung	Materialnummer
		Ein-gang	Aus-gang	DC	AC 50 Hz	AC 60 Hz					
				24 V DC	AC 50 Hz	AC 60 Hz					
						[W]	[VA]	[VA]	[VA]		
		G 1/8	G 1/8	-	24 V	24 V	-	1,6	1,4	2,2	0820038104
				24 V	-	-	2	-	-	-	0820038102
				24 V	-	-	1	-	-	-	0820038103
				-	110 V	110 V	-	1,6	1,4	2,2	0820038105
				-	230 V	230 V	-	1,6	1,4	2,2	0820038101

Wegeventile ▶ Elektrisch betätigt
5/2-Wegeventil, Serie WV02

- ▶ Qn = 500 l/min ▶ Vorsteuerventilbreite: 15 mm ▶ Rohranschluss ▶ Druckluftanschluss Ausgang: G 1/8
 ▶ Elektr. Anschluss: Stecker, ISO 15217, Form C ▶ Handhilfsbetätigung: nicht rastend ▶ einseitig betätigt,
 beidseitig betätigt ▶ Vorsteuerung: intern

	HHB	Druckluftanschluss		Betriebsspannung			Leistungsaufnahme	Halteleistung	Halteleistung	Einschaltleistung	Materialnummer
				DC	AC 50 Hz	AC 60 Hz					
				24 V DC	AC 50 Hz	AC 60 Hz					
		Ein-gang	Aus-gang				[W]	[VA]	[VA]	[VA]	
	-	G 1/8	G 1/8	-	-	-	-	-	-	-	0820038951
	=	G 1/8	G 1/8	-	24 V	24 V	-	1,6	1,4	2,2	0820038604
				24 V	-	-	2	-	-	-	0820038602
				24 V	-	-	1	-	-	-	0820038603
				-	110 V	110 V	-	1,6	1,4	2,2	0820038605
				-	230 V	230 V	-	1,6	1,4	2,2	0820038601
	-	G 1/8	G 1/8	-	-	-	-	-	-	-	0820038953

Materialnummer	Einschaltleistung	Durchflusswert	Betriebsdruck min./max.	Steuerdruck min./max.	Einschaltzeit	Ausschaltzeit	Gewicht	Bem.
	AC 60 Hz	Qn			tF	tE		
	[VA]	[l/min]	[bar]	[bar]	[ms]	[ms]	[kg]	
0820038104	2				11	14		-
0820038102	-				11	14		-
0820038103	-	500	2 / 10	2 / 10	12	16	0,11	1)
0820038105	2				11	14		-
0820038101	2				11	14		-
0820038951	-	500	2 / 10	2 / 10	-	-	0,08	2)
0820038604	2				8			-
0820038602	-				8			-
0820038603	-	500	1,5 / 10	1,5 / 10	10	-	0,16	1)
0820038605	2				8			-
0820038601	2				8			-
0820038953	-	500	1,5 / 10	1,5 / 10	-	-	0,1	2)

1) geringe Leistungsaufnahme

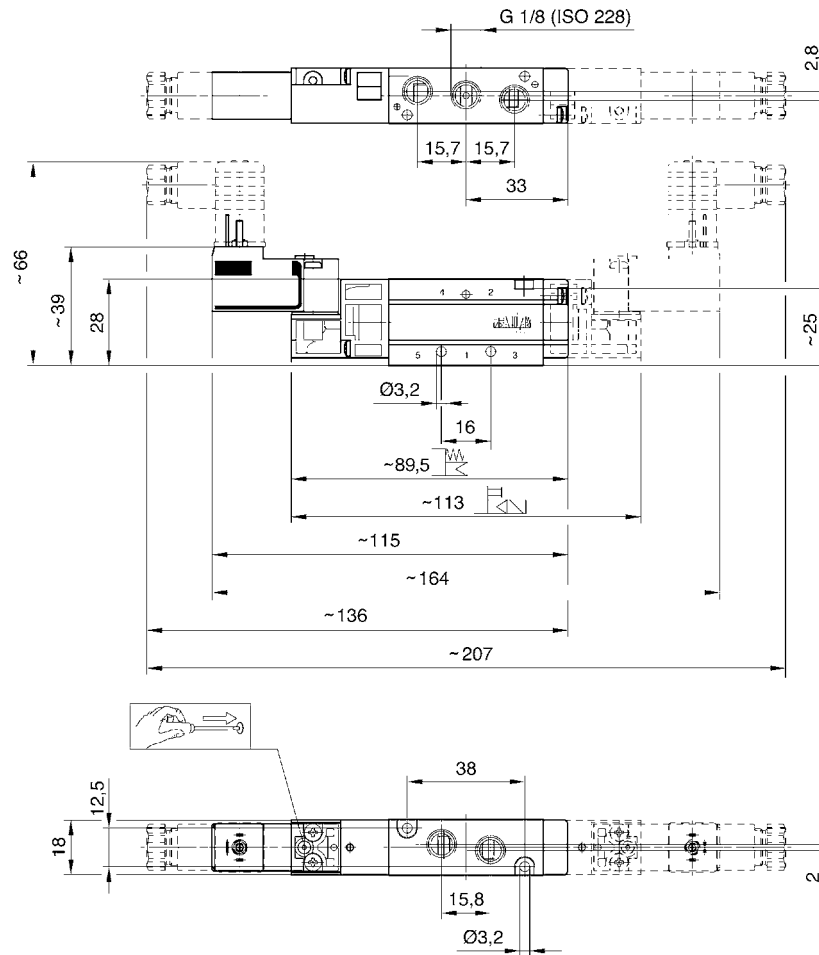
2) Basisventil ohne Spule

Wegeventile ▶ Elektrisch betätigt

5/2-Wegeventil, Serie WV02

- ▶ $Q_n = 500 \text{ l/min}$ ▶ Vorsteuerventilbreite: 15 mm ▶ Rohranschluss ▶ Druckluftanschluss Ausgang: G 1/8
- ▶ Elektr. Anschluss: Stecker, ISO 15217, Form C ▶ Handhilfsbetätigung: nicht rastend ▶ einseitig betätigt, beidseitig betätigt ▶ Vorsteuerung: intern

Abmessungen



00108698

5/2-Wegeventil, Serie WV02

▶ Qn = 500 l/min ▶ Vorsteuerventilbreite: 15 mm ▶ Rohranschluss ▶ Druckluftanschluss Ausgang: G 1/8
 ▶ Elektr. Anschluss: Stecker, ISO 15217, Form C ▶ Handhilfsbetätigung: rastend ▶ einseitig betätigt, beidseitig betätigt ▶ Vorsteuerung: intern



00108697

Bauart	Schieberventil, überschneidungsfrei
Dichtprinzip	weich dichtend
Montage auf Sammelanschlussleiste	PRS-Leiste
Betriebsdruck min./max.	Siehe Tabelle unten
Steuerdruck min./max.	Siehe Tabelle unten
Umgebungstemperatur min./max.	+0 °C / +50 °C
Mediumtemperatur min./max.	+0 °C / +60 °C
Medium	Druckluft
Max. Partikelgröße	5 µm
Ölgehalt der Druckluft	0 mg/m³ - 5 mg/m³
Norm elektr. Anschluss	ISO 15217
Schutzart mit Anschluss	IP65
Einschaltdauer	100 %
Befestigungsschraube	M3
Gewicht	Siehe Tabelle unten
Werkstoffe:	
Gehäuse	Aluminium, eloxiert
Dichtungen	Hydrierter Acrylnitril-Butadien-Kautschuk
Frontplatte	Polyamid
Gewindebuchse	Aluminium

Technische Bemerkungen

- Der min. Steuerdruck darf nicht unterschritten werden, da es sonst zu Fehlschaltungen und ggf. Ventilausfall kommen kann!
- Der Drucktaupunkt muss mindestens 15 °C unter der Umgebungs- und Mediumtemperatur liegen und darf max. 3 °C betragen.
- Der Ölgehalt der Druckluft muss über die gesamte Lebensdauer konstant bleiben.
- Verwenden Sie ausschließlich von AVENTICS zugelassene Öle, siehe Kapitel „Technische Informationen“.

Betriebsspannung			Spannungstoleranz			Leistungsaufnahme	Einschaltleistung		Halteleistung	
DC	AC 50 Hz	AC 60 Hz	DC	AC 50 Hz	AC 60 Hz	DC	AC 50 Hz	AC 60 Hz	AC 50 Hz	AC 60 Hz
						W	VA	VA	VA	VA
-	24 V	24 V	-	-10% / +10%	-10% / +10%	-	2,2	2	1,6	1,4
24 V	-	-	-10% / +10%	-	-	2	-	-	-	-
24 V	-	-	-10% / +10%	-	-	1	-	-	-	-
-	110 V	110 V	-	-10% / +10%	-10% / +10%	-	2,2	2	1,6	1,4
-	230 V	230 V	-	-10% / +10%	-10% / +10%	-	2,2	2	1,6	1,4

	HHB	Druckluftanschluss		Betriebsspannung			Leistungsaufnahme	Halteleistung	Halteleistung	Einschaltleistung	Materialnummer
		Eingang	Ausgang	DC	AC 50 Hz	AC 60 Hz					
				24 V DC	AC 50 Hz	AC 60 Hz					
[W]	[VA]	[VA]	[VA]								
		G 1/8	G 1/8	-	24 V	24 V	-	1,6	1,4	2,2	0820038128
				24 V	-	-	2	-	-	-	0820038126
				24 V	-	-	1	-	-	-	0820038127
				-	110 V	110 V	-	1,6	1,4	2,2	0820038129
				-	230 V	230 V	-	1,6	1,4	2,2	0820038125

Wegeventile ▶ Elektrisch betätigt

5/2-Wegeventil, Serie WV02

- ▶ Qn = 500 l/min ▶ Vorsteuerventilbreite: 15 mm ▶ Rohranschluss ▶ Druckluftanschluss Ausgang: G 1/8
- ▶ Elektr. Anschluss: Stecker, ISO 15217, Form C ▶ Handhilfsbetätigung: rastend ▶ einseitig betätigt, beidseitig betätigt ▶ Vorsteuerung: intern

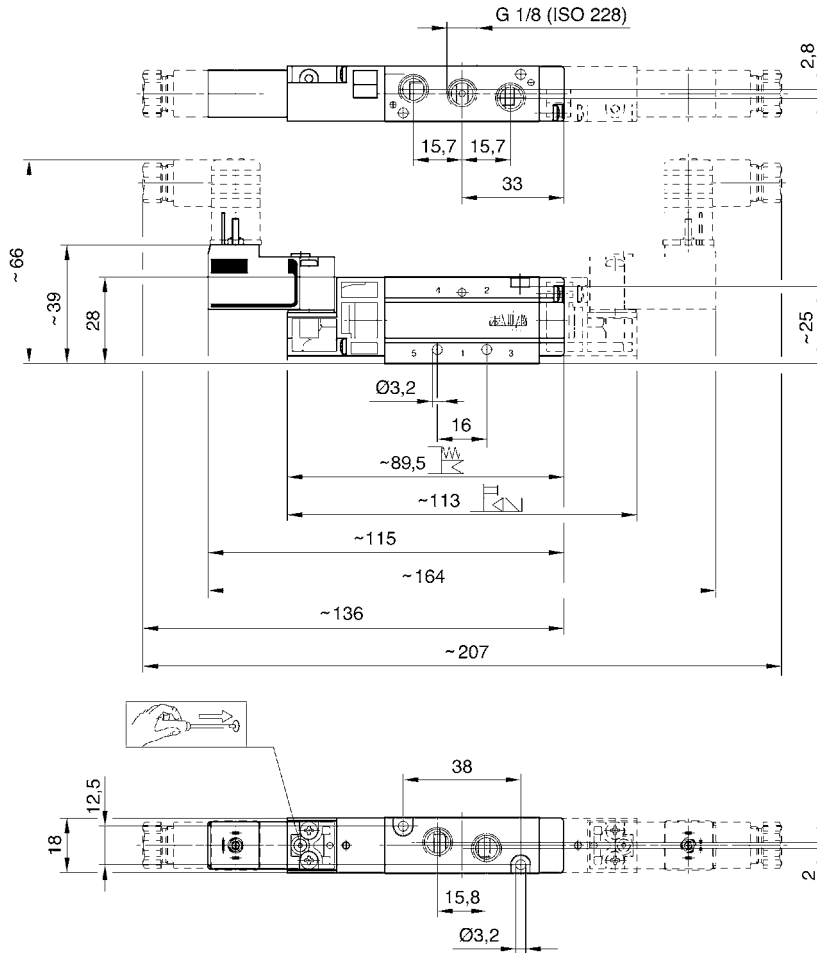
	HHB	Druckluftanschluss		Betriebsspannung			Leistungsaufnahme	Halteleistung	Halteleistung	Einschaltleistung	Materialnummer
				DC	AC 50 Hz	AC 60 Hz					
				24 V DC	AC 50 Hz	AC 60 Hz					
		Ein-gang	Aus-gang								
							[W]	[VA]	[VA]	[VA]	
	-	G 1/8	G 1/8	-	-	-	-	-	-	-	0820038951
		G 1/8	G 1/8	-	24 V	24 V	-	1,6	1,4	2,2	0820038628
				24 V	-	-	2	-	-	-	0820038626
				24 V	-	-	1	-	-	-	0820038627
				-	110 V	110 V	-	1,6	1,4	2,2	0820038629
		G 1/8	G 1/8	-	230 V	230 V	-	1,6	1,4	2,2	0820038625
				-	-	-	-	-	-	-	-

Materialnummer	Einschaltleistung	Durchflusswert	Betriebsdruck min./max.	Steuerdruck min./max.	Einschaltzeit	Ausschaltzeit	Gewicht	Bem.
	AC 60 Hz	Qn			tF	tE		
	[VA]	[l/min]	[bar]	[bar]	[ms]	[ms]	[kg]	
0820038128	2				11	14		-
0820038126	-				11	14		-
0820038127	-	500	2 / 10	2 / 10	12	16	0,11	1)
0820038129	2				11	14		-
0820038125	2				11	14		-
0820038951	-	500	2 / 10	2 / 10	-	-	0,08	2)
0820038628	2				8			-
0820038626	-				8			-
0820038627	-	500	1,5 / 10	1,5 / 10	10	-	0,16	1)
0820038629	2				8			-
0820038625	2				8			-
0820038953	-	500	1,5 / 10	1,5 / 10	-	-	0,1	2)

- 1) geringe Leistungsaufnahme
2) Basisventil ohne Spule

5/2-Wegeventil, Serie WV02

- ▶ $Q_n = 500 \text{ l/min}$ ▶ Vorsteuerventilbreite: 15 mm ▶ Rohranschluss ▶ Druckluftanschluss Ausgang: G 1/8
- ▶ Elektr. Anschluss: Stecker, ISO 15217, Form C ▶ Handhilfsbetätigung: rastend ▶ einseitig betätigt, beidseitig betätigt ▶ Vorsteuerung: intern

Abmessungen


00108698_a

Wegeventile ▶ Elektrisch betätigt

5/3-Wegeventil, Serie WV02

- ▶ Qn = 250 - 400 l/min ▶ Vorsteuerventilbreite: 15 mm ▶ Rohranschluss ▶ Druckluftanschluss Ausgang: G 1/8
- ▶ Elektr. Anschluss: Stecker, ISO 15217, Form C ▶ Handhilfsbetätigung: nicht rastend ▶ Vorsteuerung: intern



00108703

Bauart	Schieberventil, überschneidungsfrei
Dichtprinzip	weich dichtend
Montage auf Sammelanschlussleiste	PRS-Leiste
Betriebsdruck min./max.	2,2 bar / 10 bar
Steuerdruck min./max.	2,2 bar / 10 bar
Umgebungstemperatur min./max.	+0 °C / +50 °C
Mediumtemperatur min./max.	+0 °C / +60 °C
Medium	Druckluft
Max. Partikelgröße	5 µm
Ölgehalt der Druckluft	0 mg/m³ - 5 mg/m³
Norm elektr. Anschluss	ISO 15217
Schutzart mit Anschluss	IP65
Einschaltdauer	100 %
Befestigungsschraube	M3
Gewicht	Siehe Tabelle unten
Werkstoffe:	
Gehäuse	Aluminium, eloxiert
Frontplatte	Polyamid
Gewindebuchse	Aluminium

Technische Bemerkungen

- Der min. Steuerdruck darf nicht unterschritten werden, da es sonst zu Fehlschaltungen und ggf. Ventilausfall kommen kann!
- Der Drucktaupunkt muss mindestens 15 °C unter der Umgebungs- und Mediumtemperatur liegen und darf max. 3 °C betragen.
- Der Ölgehalt der Druckluft muss über die gesamte Lebensdauer konstant bleiben.
- Verwenden Sie ausschließlich von AVENTICS zugelassene Öle, siehe Kapitel „Technische Informationen“.

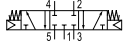
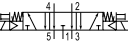
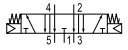
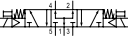
Betriebsspannung			Spannungstoleranz			Leistungsaufnahme	Einschaltleistung		Halteleistung	
DC	AC 50 Hz	AC 60 Hz	DC	AC 50 Hz	AC 60 Hz	DC	AC 50 Hz	AC 60 Hz	AC 50 Hz	AC 60 Hz
						W	VA	VA	VA	VA
-	24 V	24 V	-	-10% / +10%	-10% / +10%	-	2,2	2	1,6	1,4
24 V	-	-	-10% / +10%	-	-	2	-	-	-	-
24 V	-	-	-10% / +10%	-	-	1	-	-	-	-
-	110 V	110 V	-	-10% / +10%	-10% / +10%	-	2,2	2	1,6	1,4
-	230 V	230 V	-	-10% / +10%	-10% / +10%	-	2,2	2	1,6	1,4

	HHB	Druckluftanschluss		Betriebsspannung			Leistungsaufnahme	Halteleistung	Halteleistung	Einschaltleistung	Materialnummer				
		Ein-gang	Aus-gang	DC	AC 50 Hz	AC 60 Hz						24 V DC	AC 50 Hz	AC 60 Hz	AC 50 Hz
		G 1/8	G 1/8	-	24 V	24 V	-	1,6	1,4	2,2	0820039018				
				24 V	-	-	2	-	-	-	0820039016				
				24 V	-	-	1	-	-	-	0820039017				
				-	110 V	110 V	-	1,6	1,4	2,2	0820039019				
				-	230 V	230 V	-	1,6	1,4	2,2	0820039015				

5/3-Wegeventil, Serie WV02

▶ Qn = 250 - 400 l/min ▶ Vorsteuerventilbreite: 15 mm ▶ Rohranschluss ▶ Druckluftanschluss Ausgang: G 1/8

▶ Elektr. Anschluss: Stecker, ISO 15217, Form C ▶ Handhilfsbetätigung: nicht rastend ▶ Vorsteuerung: intern

	HHB	Druckluftanschluss		Betriebsspannung			Leistungsaufnahme	Halteleistung	Halteleistung	Einschaltleistung	Materialnummer	
				DC	AC 50 Hz	AC 60 Hz						
				24 V DC	AC 50 Hz	AC 60 Hz						
		Ein-gang	Aus-gang									
							[W]	[VA]	[VA]	[VA]		
	-	G 1/8	G 1/8	-	-	-	-	-	-	-	0820039983	
	=	G 1/8	G 1/8	-	24 V	24 V	-	1,6	1,4	2,2	0820039033	
				24 V	-	-	2	-	-	-	0820039031	
				24 V	-	-	1	-	-	-	0820039032	
				-	110 V	110 V	-	1,6	1,4	2,2	0820039034	
	=	G 1/8	G 1/8	-	230 V	230 V	-	1,6	1,4	2,2	0820039030	
				24 V	-	-	-	-	-	-	-	0820039984
				24 V	-	-	2	-	-	-	0820039063	
				-	110 V	110 V	1	-	-	-	0820039061	
	=	G 1/8	G 1/8	-	230 V	230 V	-	1,6	1,4	2,2	0820039062	
				24 V	-	-	-	-	-	-	0820039064	
				-	110 V	110 V	-	1,6	1,4	2,2	0820039060	
				24 V	-	-	-	-	-	-	0820039985	

Materialnummer	Einschaltleistung	Durchflusswert	Einschaltzeit		Ausschaltzeit	Gewicht	Bem.
			tF	tE			
			[ms]	[ms]			
	AC 60 Hz	Qn					
	[VA]	[l/min]				[kg]	
0820039018	2	400	9	20	0,17	0,11	3)
0820039016	-		9	20			3)
0820039017	-		11	23			1); 3)
0820039019	2		9	20			3)
0820039015	2		9	20			3)
0820039983	-		400	-			-
0820039033	2	250	9	20	0,17	0,11	3)
0820039031	-		9	20			3)
0820039032	-		11	23			1); 3)
0820039034	2		9	20			3)
0820039030	2		9	20			3)
0820039984	-		250	-			-
0820039063	2	250	9	20	0,17	0,11	3)
0820039061	-		9	20			3)
0820039062	-		11	23			1); 3)
0820039064	2		9	20			3)
0820039060	2		9	20			3)
0820039985	-		250	-			-

1) geringe Leistungsaufnahme

2) Basisventil ohne Spule

3) Dichtungen: Hydrierter Acrylnitril-Butadien-Kautschuk

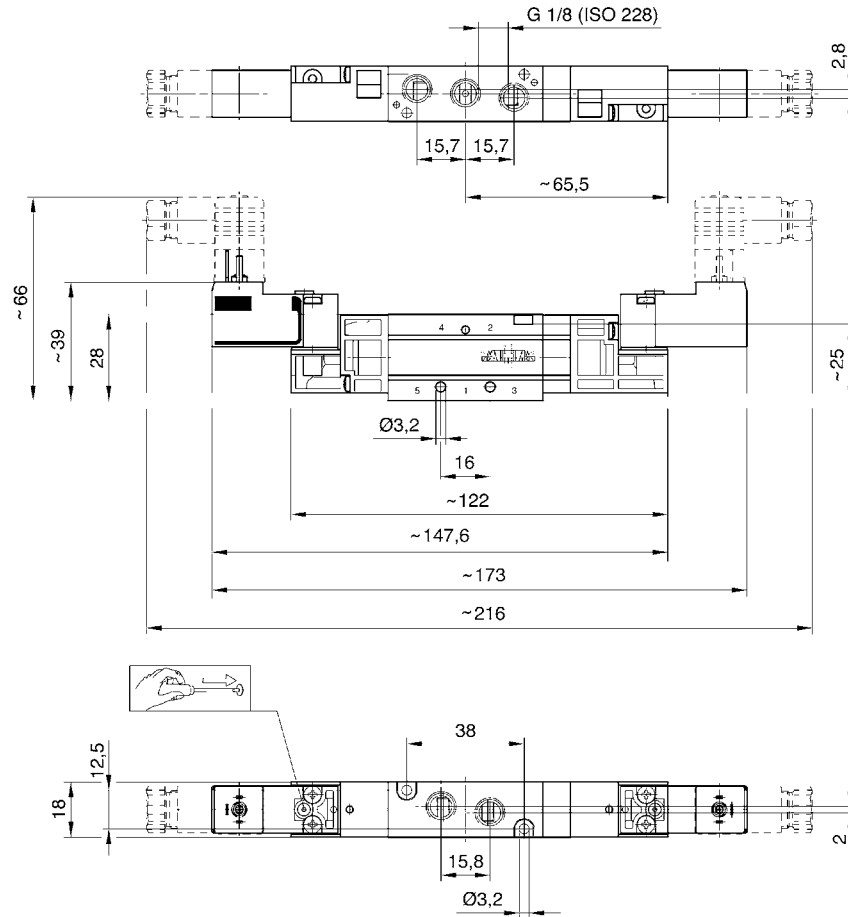
4) Dichtungen: Acrylnitril-Butadien-Kautschuk

Wegeventile ▶ Elektrisch betätigt

5/3-Wegeventil, Serie WV02

- ▶ $Q_n = 250 - 400 \text{ l/min}$ ▶ Vorsteuerventilbreite: 15 mm ▶ Rohranschluss ▶ Druckluftanschluss Ausgang: G 1/8
- ▶ Elektr. Anschluss: Stecker, ISO 15217, Form C ▶ Handhilfsbetätigung: nicht rastend ▶ Vorsteuerung: intern

Abmessungen



00108704

5/3-Wegeventil, Serie WV02

▶ Qn = 250 - 400 l/min ▶ Vorsteuerventilbreite: 15 mm ▶ Rohranschluss ▶ Druckluftanschluss Ausgang: G 1/8
▶ Elektr. Anschluss: Stecker, ISO 15217, Form C ▶ Handhilfsbetätigung: rastend ▶ Vorsteuerung: intern



00108703

Bauart	Schieberventil, überschneidungsfrei
Dichtprinzip	weich dichtend
Montage auf Sammelanschlussleiste	PRS-Leiste
Betriebsdruck min./max.	2,2 bar / 10 bar
Steuerdruck min./max.	2,2 bar / 10 bar
Umgebungstemperatur min./max.	+0 °C / +50 °C
Mediumtemperatur min./max.	+0 °C / +60 °C
Medium	Druckluft
Max. Partikelgröße	0,5 µm
Ölgehalt der Druckluft	0 mg/m³ - 25 mg/m³
Norm elektr. Anschluss	ISO 15217
Schutzart mit Anschluss	IP65
Einschaltdauer	100 %
Befestigungsschraube	M3
Gewicht	Siehe Tabelle unten
Werkstoffe:	
Gehäuse	Aluminium
Dichtungen	Acrylnitril-Butadien-Kautschuk
Frontplatte	Polyamid
Gewindebuchse	Aluminium

Technische Bemerkungen

- Der min. Steuerdruck darf nicht unterschritten werden, da es sonst zu Fehlschaltungen und ggf. Ventilausfall kommen kann!
- Der Drucktaupunkt muss mindestens 15 °C unter der Umgebungs- und Mediumtemperatur liegen und darf max. 3 °C betragen.
- Der Ölgehalt der Druckluft muss über die gesamte Lebensdauer konstant bleiben.
- Verwenden Sie ausschließlich von AVENTICS zugelassene Öle, siehe Kapitel „Technische Informationen“.

Betriebsspannung			Spannungstoleranz			Leistungsaufnahme	Einschaltleistung		Halteleistung	
DC	AC 50 Hz	AC 60 Hz	DC	AC 50 Hz	AC 60 Hz	DC	AC 50 Hz	AC 60 Hz	AC 50 Hz	AC 60 Hz
						W	VA	VA	VA	VA
-	24 V	24 V	-	-10% / +10%	-10% / +10%	-	2,2	2	1,6	1,4
24 V	-	-	-10% / +10%	-	-	2	-	-	-	-
24 V	-	-	-10% / +10%	-	-	1	-	-	-	-
-	110 V	110 V	-	-10% / +10%	-10% / +10%	-	2,2	2	1,6	1,4
-	230 V	230 V	-	-10% / +10%	-10% / +10%	-	2,2	2	1,6	1,4

	HHB	Druckluftanschluss		Betriebsspannung			Leistungsaufnahme	Halteleistung	Halteleistung	Einschaltleistung	Materialnummer
		Eingang	Ausgang	DC	AC 50 Hz	AC 60 Hz					
							24 V DC	AC 50 Hz	AC 60 Hz	AC 50 Hz	
							[W]	[VA]	[VA]	[VA]	
		G 1/8	G 1/8	-	24 V	24 V	-	1,6	1,4	2,2	0820039118
				24 V	-	-	2	-	-	-	0820039116
				24 V	-	-	1	-	-	-	0820039117
				-	110 V	110 V	-	1,6	1,4	2,2	0820039119
				-	230 V	230 V	-	1,6	1,4	2,2	0820039115

Wegeventile ▶ Elektrisch betätigt

5/3-Wegeventil, Serie WV02

- ▶ Qn = 250 - 400 l/min ▶ Vorsteuerventilbreite: 15 mm ▶ Rohranschluss ▶ Druckluftanschluss Ausgang: G 1/8
- ▶ Elektr. Anschluss: Stecker, ISO 15217, Form C ▶ Handhilfsbetätigung: rastend ▶ Vorsteuerung: intern

	HHB	Druckluftanschluss		Betriebsspannung			Leistungsaufnahme	Halteleistung	Halteleistung	Einschaltleistung	Materialnummer
				DC	AC 50 Hz	AC 60 Hz					
				24 V DC	AC 50 Hz	AC 60 Hz					
		Ein-gang	Aus-gang								
							[W]	[VA]	[VA]	[VA]	
	-	G 1/8	G 1/8	-	-	-	-	-	-	-	0820039983
	-	G 1/8	G 1/8	-	24 V	24 V	-	1,6	1,4	2,2	0820039133
				24 V	-	-	2	-	-	-	0820039131
				24 V	-	-	1	-	-	-	0820039132
				-	110 V	110 V	-	1,6	1,4	2,2	0820039134
	-	G 1/8	G 1/8	-	230 V	230 V	-	1,6	1,4	2,2	0820039130
				-	-	-	-	-	-	-	-
	-	G 1/8	G 1/8	-	24 V	24 V	-	1,6	1,4	2,2	0820039163
				24 V	-	-	2	-	-	-	0820039161
				24 V	-	-	1	-	-	-	0820039162
				-	110 V	110 V	-	1,6	1,4	2,2	0820039164
	-	G 1/8	G 1/8	-	230 V	230 V	-	1,6	1,4	2,2	0820039160
				-	-	-	-	-	-	-	-

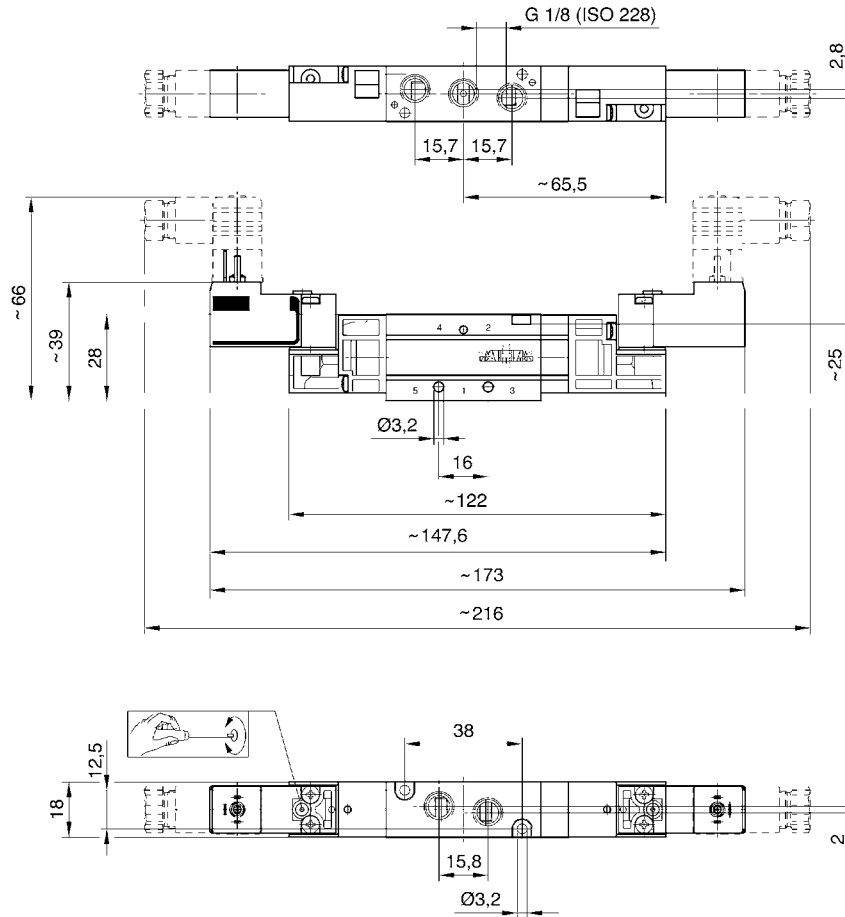
Materialnummer	Einschaltleistung	Durchflusswert	Einschaltzeit		Ausschaltzeit	Gewicht	Bem.
			tF	tE			
			[ms]	[ms]			
	AC 60 Hz	Qn					
	[VA]	[l/min]				[kg]	
0820039118	2	400	9	20	0,17		-
0820039116	-		9	20			-
0820039117	-		11	23			1)
0820039119	2		9	20			-
0820039115	2		9	20			-
0820039983	-	400	-	-	0,11		2)
0820039133	2	250	9	20	0,17		-
0820039131	-		9	20			-
0820039132	-		11	23			1)
0820039134	2		9	20			-
0820039130	2		9	20			-
0820039984	-	250	-	-	0,11		2)
0820039163	2	250	9	20	0,17		-
0820039161	-		9	20			-
0820039162	-		11	23			1)
0820039164	2		9	20			-
0820039160	2		9	20			-
0820039985	-	250	-	-	0,11		2)

- 1) geringe Leistungsaufnahme
2) Basisventil ohne Spule

5/3-Wegeventil, Serie WV02

- ▶ $Q_n = 250 - 400 \text{ l/min}$ ▶ Vorsteuerventilbreite: 15 mm ▶ Rohranschluss ▶ Druckluftanschluss Ausgang: G 1/8
- ▶ Elektr. Anschluss: Stecker, ISO 15217, Form C ▶ Handhilfsbetätigung: rastend ▶ Vorsteuerung: intern

Abmessungen



Wegeventile ▶ Elektrisch betätigt

Serie WV02 Zubehör

3/2-Wegeventil, Serie DO16

▶ Qn = 16 - 36 l/min ▶ Plattenanschluss ▶ Elektr. Anschluss: Stecker, ISO 15217, Form C ▶ Handhilfsbetätigung: nicht rastend, rastend



21498

Bauart	Sitzventil
Dichtprinzip	weich dichtend
Montage auf Sammelanschlussleiste	PRS-Leiste
Betriebsdruck min./max.	Siehe Tabelle unten
Umgebungstemperatur min./max.	-10°C / +50°C
Mediumtemperatur min./max.	-10°C / +50°C
Medium	Druckluft
Max. Partikelgröße	5 µm
Ölgehalt der Druckluft	0 mg/m³ - 5 mg/m³
Schutzklasse nach DIN EN 61140 elektrisch	Klasse I
Schutzart mit Anschluss	IP65
Einschaltdauer	100 %
Befestigungsschraube	M3
Gewicht	0,035 kg
Werkstoffe:	
Gehäuse	Polyphenylensulfid; Polyamid, glasfaserverstärkt
Dichtungen	Acrylnitril-Butadien-Kautschuk

Technische Bemerkungen

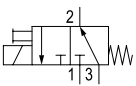

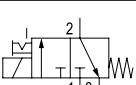

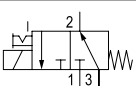

- Der min. Steuerdruck darf nicht unterschritten werden, da es sonst zu Fehlschaltungen und ggf. Ventilausfall kommen kann!
- Der Drucktaupunkt muss mindestens 15 °C unter der Umgebungs- und Mediumtemperatur liegen und darf max. 3 °C betragen.
- Der Ölgehalt der Druckluft muss über die gesamte Lebensdauer konstant bleiben.
- Verwenden Sie ausschließlich von AVENTICS zugelassene Öle, siehe Kapitel „Technische Informationen“.

Betriebsspannung			Spannungstoleranz			Leistungsaufnahme	Einschaltleistung		Halteleistung	
DC	AC 50 Hz	AC 60 Hz	DC	AC 50 Hz	AC 60 Hz	DC	AC 50 Hz	AC 60 Hz	AC 50 Hz	AC 60 Hz
						W	VA	VA	VA	VA
-	24 V	-	-	-10% / +15%	-	-	2,2	-	1,6	-
24 V	-	-	-10% / +15%	-	-	2	-	-	-	-
-	-	110 V	-	-	-10% / +15%	-	-	2	-	1,4
-	230 V	-	-	-10% / +15%	-	-	2,2	-	1,6	-

Diagramm	HHB	Betriebsspannung			Leistungsaufnahme	Halteleistung	Halteleistung	Einschaltleistung	Einschaltleistung	Qn 1▶2	Materialnummer	
		DC	AC 50 Hz	AC 60 Hz								
												[W]
		-	24 V	-	-	1,6	-	2,2	-	25	0820048004	
		24 V	-	-	-	2	-	-	-		0820048002	
		-	-	110 V	-	-	-	1,4	-		2	0820048005
		-	230 V	-	-	-	1,6	-	2,2		-	0820048001

Serie WV02

Zubehör

	HHB	Betriebsspannung			Leistungsaufnahme	Halteleistung	Halteleistung	Einschaltleistung	Einschaltleistung	Qn 1▶2	Materialnummer					
		DC	AC 50 Hz	AC 60 Hz								24 V DC	AC 50 Hz	AC 60 Hz	AC 50 Hz	AC 60 Hz
												[W]	[VA]	[VA]	[VA]	[VA]
		24 V	-	-	2	-	-	-	-	20	0820048102					
		-	230 V	-	-	1,6	-	2,2	-	16	0820048101					
		-	24 V	-	-	1,6	-	2,2	-		0820048028					
		24 V	-	-	2	-	-	-	-	25	0820048026					
		-	-	110 V	-	-	1,4	-	2		0820048029					
		-	230 V	-	-	1,6	-	2,2	-		0820048025					
		24 V	-	-	2	-	-	-	-	20	0820048126					

Materialnummer	Durchflusswert		Betriebsdruck min./max.	
	Qn 2▶3			
	[l/min]		[bar]	
0820048004 0820048002 0820048005 0820048001	36		0 / 10	
0820048102 0820048101	26 19		0 / 8 0 / 6	
0820048028 0820048026 0820048029 0820048025	36		0 / 10	
0820048126	26		0 / 8	

HHB = Handhilfsbetätigung

Nenndurchfluss Qn bei 6 bar und $\Delta p = 1$ bar

Serie WV02

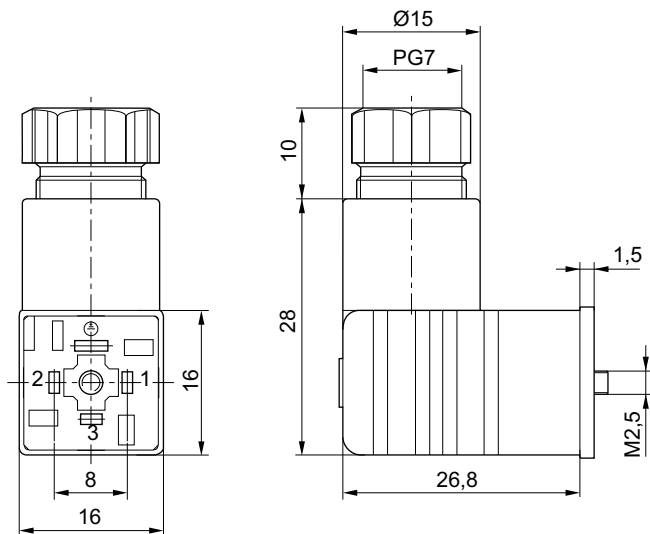
Zubehör

	Kabelverschraubung	Betriebsspannung		Strom, max. [A]	Kontaktbelegung	Kabelabgang	Schutzbeschaltung	Materialnummer
		AC	DC					
		[V]	[V]					
	M12x1,5 PG 7	250	300	6	2+E	gewinkelt 90°	-	1834484187 8941012202
	M12x1,5	24	24	-	2+E	gewinkelt 90°	Z-Diode	4402050330

Materialnummer	anschließbarer Kabel-Ø min./max. [mm]	Anzahl der Steckmöglichkeiten 1	Statusanzeige	Statusanzeige LED	Gehäusefarbe	Gewicht [kg]	Abb.	Bem.
1834484187 8941012202	4 / 6	4 Positionen à 90°	-	-	Schwarz	0,012	Fig. 1 Fig. 2	1); 2) 1)
4402050330	-	4 Positionen à 90°	1 LED	Grün	Transparent	0,014	Fig. 3	-

1) Profildichtung
2) Dichtung: Naturkautschuk / Butadien-Kautschuk

Fig. 1



00110255

Serie WV02
Zubehör

Fig. 2

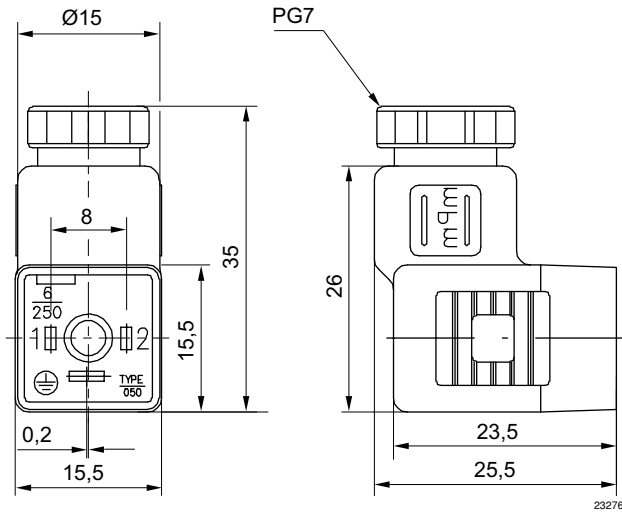
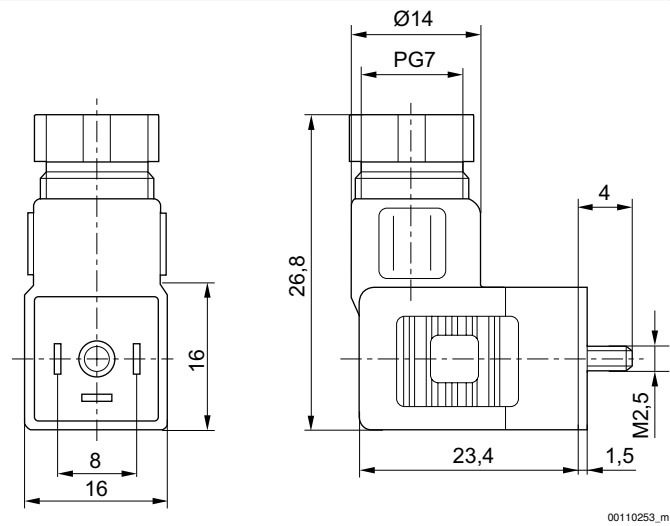


Fig. 3



Serie WV02

Zubehör

Leitungsdose mit Kabel, Serie CN1

▶ ISO 15217, Form C ▶ mit Kabel ▶ 8 mm



24154

Umgebungstemperatur min./max. -20 °C / +80 °C
 Schutzart IP67
 Anzugsmoment für Befestigungsschrauben 0,4 Nm

Werkstoffe:
 Dichtungen Naturkautschuk / Butadien-Kautschuk

Technische Bemerkungen

- Die angegebene Schutzart gilt ausschließlich in montiertem und geprüfem Zustand.

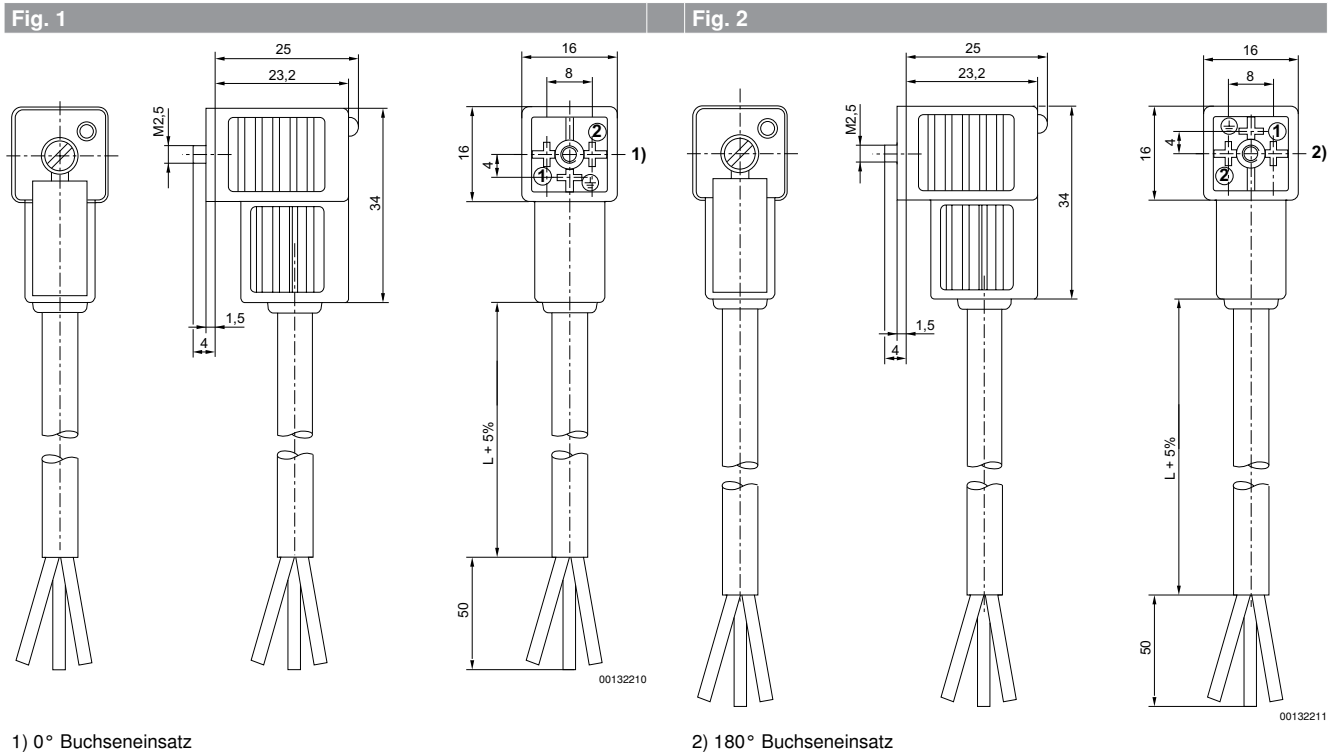
	Betriebs- spannung max.		Strom, max.	Schutzbe- schaltung	Kontaktbe- legung	Statusanzei- ge LED	Kabellänge L	Gewicht	Materialnummer
	[V AC]	[V DC]							
	230	230	6	-	2+E	-	3	0,183	1834484212
							3	0,183	1834484213
							5	0,308	1834484214
							5	0,308	1834484215
	24	24	6	Z-Diode	2+E	Gelb	3	0,185	1834484204
							3	0,185	1834484205
							5	0,292	1834484206
							5	0,298	1834484207
	230	230	6	Varistor	2+E	Gelb	3	0,171	1834484208
							3	0,194	1834484209
							5	0,297	1834484210
							5	0,285	1834484211

Materialnummer	Abb.	Bem.
1834484212	Fig. 1	-
1834484213	Fig. 2	
1834484214	Fig. 1	
1834484215	Fig. 2	
1834484204	Fig. 1	1)
1834484205	Fig. 2	
1834484206	Fig. 1	
1834484207	Fig. 2	
1834484208	Fig. 1	1)
1834484209	Fig. 2	
1834484210	Fig. 1	
1834484211	Fig. 2	

1) Lieferung inkl. Flachdichtung

Wegeventile ▶ Elektrisch betätigt

Serie WV02 Zubehör



Sammel-Anschlussblock



00108728

Umgebungstemperatur min./max. +0 °C / +80 °C
 Mediumtemperatur min./max. +0 °C / +80 °C
 Medium
 Betriebsdruck min./max. Druckluft
 Befestigungsschraube Siehe Tabelle unten mit Innensechskant
 Richtung pneum. Anschluss (1) Seitlich
 Richtung pneum. Anschluss (3,5) Seitlich

Druckluftanschluss
 Anschlüsse getrennt nach ISO 228-1

Werkstoffe:
 Grundplatte Aluminium
 Dichtungen Acrylnitril-Butadien-Kautschuk

Technische Bemerkungen

- Der min. Steuerdruck darf nicht unterschritten werden, da es sonst zu Fehlschaltungen und ggf. Ventilausfall kommen kann!
- Der Drucktaupunkt muss mindestens 15 °C unter der Umgebungs- und Mediumtemperatur liegen und darf max. 3 °C betragen.
- Der Ölgehalt der Druckluft muss über die gesamte Lebensdauer konstant bleiben.
- Verwenden Sie ausschließlich von AVENTICS zugelassene Öle, siehe Kapitel „Technische Informationen“.

Serie WV02

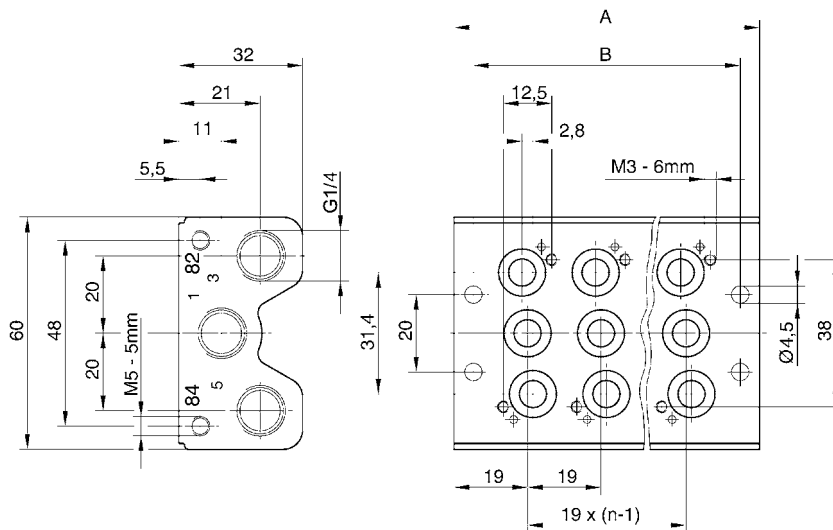
Zubehör

Druckluftanschluss				Betriebsdruck min./max.	Anzahl der Ventilplätze	Rastermaß	Materialnummer
Eingang	Entlüftung	Steuerluft Entlüftung	Steueran- schluss				
[1]	[3 / 5]	[12]	[14]				
G 1/4	G 1/4	-	-	0 / 10	2	-	1825503893
		M5	M5	-0,9 / 10	3	19	1825503894
		-	-	0 / 10	4	-	1825503895
		-	-	0 / 10	5	-	1825503896
		-	-	0 / 10	6	-	1825503897
		M5	M5	-0,9 / 10	7	19	1825503898
		-	-	0 / 10	8	-	1825503899
		-	-	0 / 10	9	-	1825503900
		-	-	0 / 10	10	-	1825503901

Materialnummer	Gewicht	Bem.
	[kg]	
1825503893	0,195	1)
1825503894	0,26	-
1825503895	0,325	1)
1825503896	0,39	1)
1825503897	0,455	1)
1825503898	0,52	-
1825503899	0,585	1)
1825503900	0,65	1)
1825503901	0,715	1)

1) mit gefasster Entlüftung (3/5)
Lieferung inkl. Dichtung und Befestigungsschrauben

Abmessungen



Anschluss 82 und 84: Vorsteuerabluft

Materialnummer	A	B								
1825503893	57	47								

Wegeventile ▶ Elektrisch betätigt

Serie WV02 Zubehör

Materialnummer	A	B										
1825503894	76	66										
1825503895	95	85										
1825503896	114	104										
1825503897	133	123										
1825503898	152	142										
1825503899	171	161										
1825503900	190	180										
1825503901	209	199										

Blindplatte



00112319_2

Umgebungstemperatur min./max.

+0 °C / +80 °C

Mediumtemperatur min./max.

+0 °C / +80 °C

Medium

Druckluft

Betriebsdruck min./max.

-0,9 bar / 10 bar

Befestigungsschraube

mit Innensechskant

Werkstoffe:

Grundplatte

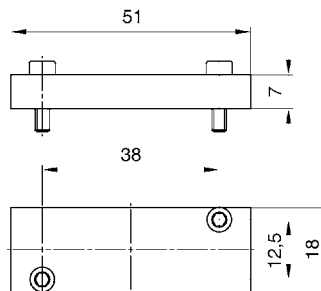
Aluminium

Technische Bemerkungen

- Der min. Steuerdruck darf nicht unterschritten werden, da es sonst zu Fehlschaltungen und ggf. Ventilausfall kommen kann!
- Der Drucktaupunkt muss mindestens 15 °C unter der Umgebungs- und Mediumtemperatur liegen und darf max. 3 °C betragen.
- Der Ölgehalt der Druckluft muss über die gesamte Lebensdauer konstant bleiben.
- Verwenden Sie ausschließlich von AVENTICS zugelassene Öle, siehe Kapitel „Technische Informationen“.

	Gewicht	Materialnummer
	[kg]	
	0,02	1825503932
Lieferung inkl. Befestigungsschrauben		

Abmessungen



00108731

Serie WV02

Zubehör

Schalldämpfer, Serie SI1

▶ Sinterbronze

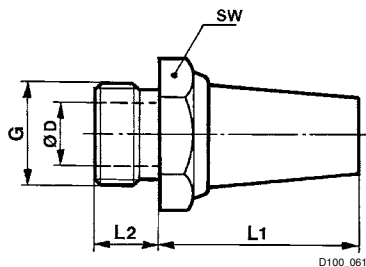


P100_060

Betriebsdruck min./max. 0 bar / 10 bar
 Umgebungstemperatur min./max. -25°C / +80°C
 Medium Druckluft

Werkstoffe:
 Schalldämpfer Sinterbronze
 Gewinde Messing

Druckluftanschluss	Schalldruckpegel [dB]	Qn [l/min]	Liefermenge [Stück]	Gewicht [kg]	Materialnummer
G 1/8	75	1500	10	0,01	1827000000
G 1/4	79	2900	10	0,02	1827000001
	-	-		0,013	R412004817

Abmessungen


D100_061

Materialnummer	Anschluss G	SW	Ø D	L1	L2							
1827000000	G 1/8	13	6	18	6							
1827000001	G 1/4	17	8,5	25	8							
R412004817	G 1/4	16	8,5	18,7	7,6							

Schalldruckpegel gemessen bei 6 bar in 1 m Entfernung

AVENTICS GmbH
Ulmer Straße 4
30880 Laatzen
Tel. +49 511 2136-0
Fax +49 511 2136-269
www.aventics.com
info@aventics.com



Weitere Adressen finden Sie unter
www.aventics.com/contact

Verwenden Sie die dargestellten AVENTICS Produkte ausschließlich im industriellen Bereich. Lesen Sie die Produkt-Dokumentation gründlich und vollständig, bevor Sie das Produkt verwenden. Beachten Sie die geltenden Vorschriften und Gesetze des jeweiligen Landes. Bei Integration des Produktes in Applikationen beachten Sie die Angaben des Herstellers der Anlage zur sicheren Anwendung der Produkte. Die angegebenen Daten dienen allein der Produktbeschreibung. Eine Aussage über eine bestimmte Beschaffenheit oder eine Eignung für einen bestimmten Einsatzzweck kann aus unseren Angaben nicht abgeleitet werden. Die Angaben entbinden den Verwender nicht von eigenen Beurteilungen und Prüfungen. Es ist zu beachten, dass die Produkte einem natürlichen Verschleiß- und Alterungsprozess unterliegen.

25-12-2015