

Ventile / Verteiler - Multifix

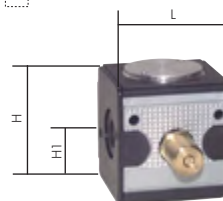
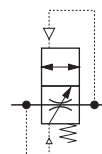
Anfahrventile für langsamen Druckaufbau in Maschinen und Anlagen

Anwendung: Die Maschinen werden über eine Drosselblende langsam belüftet. Wenn der Druck ca. 50% des Eingangsdrucks erreicht hat und die Zylinder sich langsam in ihre Grundstellung bewegt haben, schaltet das Anfahrventil auf vollen Durchgang. Die Geschwindigkeit des Druckaufbaus ist über eine Einstellschraube regelbar.

Eingangsdruck: 2 - 16 bar (Baugröße 0: 2,5 - 16 bar, mit Koppelpaket max. 12 bar)

Temperaturbereich: -10°C bis max. +60°C

Typ	Durchfluss				Befestigungs- winkel	Koppel- paket
	Gewinde	l/min	H	H1		
Baureihe 0						
ANFAHR 014	G 1/4"	2250	78	29	W 0	KP 0
Baureihe 1						
ANFAHR 14	G 1/4"	1000	54	27	W 1	KP 1
Baureihe 2						
ANFAHR 12	G 1/2"	4000	71	35	W 2	KP 2
Baureihe 5						
ANFAHR 345	G 3/4"	12000	104	52	W 5	KP 5
ANFAHR 10	G 1"	12000	104	52	W 5	KP 5



! Absperrentile (z.B. Kugelhähne) sind vor dem Befüllventil zu installieren!

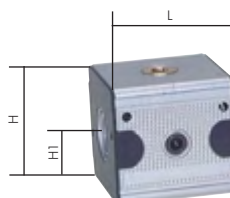
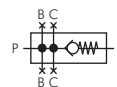
Rückschlagventile

Eingangsdruck: 0,1 bis max. 16 bar

Temperaturbereich: -10°C bis max. +60°C

Anschlüsse: A = Ausgang, B = oben/unten, C = vorne/hinten

Typ	Gewinde	Gewindeabgänge			Durchfluss l/min			Befestig.- winkel	Koppel- paket
		B	C	P-A	P-B	P-C			
Baureihe 1 (Abmaße: H = 52, H1 = 26, L = 48)									
R CL 14	G 1/4"	G 1/4"	G 1/4"	700	675	450	W 1	KP 1	
R CL 38	G 3/8"	G 1/4"	G 1/4"	700	675	450	W 1	KP 1	
Baureihe 2 (Abmaße: H = 68, H1 = 34, L = 69)									
R CL 12	G 1/2"	G 1/2"	G 1/4"	6000	2400	1020	W 2	KP 2	
R CL 34	G 3/4"	G 1/2"	G 1/4"	6000	2400	1020	W 2	KP 2	



T-Verteiler

Eingangsdruck: 0 bis max. 16 bar (Baureihe 0 mit Koppelpaket max. 12 bar)

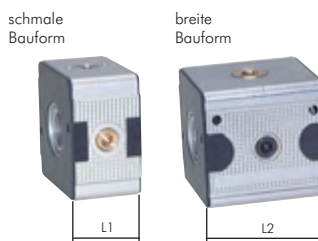
Temperaturbereich: -10°C bis max. +60°C

Anschlüsse: A = Ausgang, B = oben, C = unten, D = vorne, E = hinten

Typ	Gewinde	Gewindeabgänge (G)				Durchfluss l/min				Befestig.- winkel	Koppel- paket	
		B	C	D	E	P-A	P-B	P-C	P-D			P-E
Baureihe 0 (Abmaße: L1 = 23)												
VB CL 014	G 1/4"	1/8"	1/8"	---	---	2700	1300	1300	---	---	W 0	KP 0
Baureihe 1 (Typ VB CL 14 S = schmal) (Abmaße: L1 = 35, L2 = 48)												
VB CL 14 S	G 1/4"	1/8"	1/4"	1/4"	1/4"	3300	1100	2300	2300	2300	---	KPS 1*
VB CL 14	G 1/4"	1/4"	1/4"	1/4"	1/4"	2500	2000	2000	900	900	W 1	KP 1
VB CL 38	G 3/8"	1/4"	1/4"	1/4"	1/4"	2500	2000	2000	900	900	W 1	KP 1
Baureihe 2 (Typ VB CL 12 S = schmal) (Abmaße: L1 = 39, L2 = 69)												
VB CL 12 S	G 1/2"	1/8"	3/8"	1/4"	1/4"	11000	1400	3450	3100	3100	---	KPS 2*
VB CL 12	G 1/2"	1/2"	1/2"	1/4"	1/4"	11000	8750	8750	1340	1340	W 2	KP 2
VB CL 34	G 3/4"	1/2"	1/2"	1/4"	1/4"	11000	8750	8750	1340	1340	W 2	KP 2
Baureihe 5 (schmal) (Abmaße: L1 = 60)												
VB CL 345	G 3/4"	1/2"	1/2"	---	---	25000	10000	10000	---	---	---	KPS 5*

* Beim Verkoppeln von 2 x schmaler Baureihe verwenden Sie bitte KPSS 1, KPSS 2 bzw. KPSS 5.

** Verteilerblock wird mit Flanschanschluss geliefert; um ein Gewinde zu erhalten, verwenden Sie bitte Anschlussplatten (siehe Seite 538).



T-Verteiler mit PE-Wandler

Eingangsdruck: 0,2 bis max. 16 bar

Temperaturbereich: -10°C bis max. +60°C

Schaltspannung: max. 12 - 125V DC, 12 - 250V AC

Elektr. Schaltleistung: Gleichstrom: 90 W (3 A) bis 50 W (0,4 A), Wechselstrom: 1250 W (5 A)

Anschlüsse: A = Ausgang, C = unten, D = vorne, E = hinten

Typ	L1	Gewinde	Gewindeabgänge (G)			Durchfluss l/min			Befestig.- winkel	Koppel- paket	
			C	D	E	P-A	P-C	P-D			P-E
Baureihe 0											
T CL 014 PE	23	G 1/4"	1/8"	---	---	2700	1300	---	---	W 0	KP 0
Baureihe 1 (schmal)											
T CL 14 PE	35	G 1/4"	1/4"	1/4"	1/4"	3300	2300	2300	2300	---	KPS 1*
Baureihe 2 (schmal)											
T CL 12 PE	40	G 1/2"	3/8"	1/4"	1/4"	11000	3450	3100	3100	---	KPS 2*
Baureihe 5 (schmal)											
T CL 345 PE	60	G 3/4"	1/2"	---	---	25000	10000	---	---	---	KPS 5*

* Beim Verkoppeln von 2 x schmaler Baureihe verwenden Sie bitte KPSS 1, KPSS 2 bzw. KPSS 5.

** Verteilerblock wird mit Flanschanschluss geliefert; um ein Gewinde zu erhalten, verwenden Sie bitte Anschlussplatten (siehe Seite 538).

