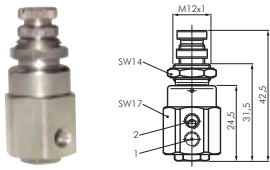


# Wasserdruckminderer / Wasserfilter

## Micro - Druckregler für Luft und Wasser

75 l/min\*\*



**Ausführung:** nicht rücksteuerbarer Kolbendruckregler (ohne Sekundärentlüftung)  
**Werkstoffe:** Körper und Mutter: Messing vernickelt, Dichtungen: NBR, Feder: Edelstahl  
**Temperaturbereich:** -20°C bis max. +60°C  
**Manometeranschluss:** keiner  
**Schalttafelgewinde:** M 12 x 1  
**Medien:** gefilterte, neutrale Gase und Flüssigkeiten (100 µm)

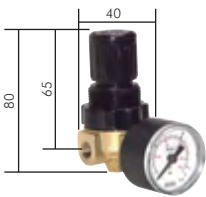
**⚠ Achtung:** Wegen möglicher Kondensatbildung nicht über elektronischen Bauteilen positionieren!

Typ	Gewinde	Druckregelbereich	max. Eingangsdruck
R M5-NB*	M 5	1 - 8 bar	10 bar
R M5-2-NB	M 5	0,2 - 2 bar	6 bar

\* Standardbaureihe, bitte bevorzugt einsetzen, da Regelbereich universell einsetzbar. \*\* bei Medium Wasser Kvs = 1,55 l/min

## Druckregler - Mini - für Luft und Wasser

340 l/min\*\*



**Ausführung:** nicht rücksteuerbar (ohne Sekundärentlüftung)  
**Werkstoffe:** Körper: Messing, Federhaube: POM, Membrane und Dichtungen: NBR  
**Temperaturbereich:** bis max. +50°C  
**Eingangsdruck:** max. 25 bar  
**Manometeranschluss:** G 1/8"  
**Schalttafelgewinde:** M 30 x 1,5

Typ	Gewinde G 1/8"	Typ	Gewinde G 1/4"	Druckregelbereich	Manometeranzeige	Manometerdurchmesser	Haltewinkel
DR 021-00*		DR 021-01*		0,5 - 10 bar	0 - 16 bar	40	WHM 30 + SM 1
DR 021-00-3		DR 021-01-3		0,1 - 3 bar	0 - 6 bar	40	WHM 30 + SM 1
DR 021-00-6		DR 021-01-6		0,5 - 6 bar	0 - 10 bar	40	WHM 30 + SM 1
DR 021-00-16		DR 021-01-16		0,5 - 16 bar	0 - 25 bar	40	WHM 30 + SM 1

\* Standardbaureihe, bitte bevorzugt einsetzen, da Regelbereich universell einsetzbar. \*\* bei Medium Wasser ca. 2,5 l/min

## Druckregler - Multifix - für Luft und Wasser

700 l/min\*\*



**Ausführung:** nicht rücksteuerbar (ohne Sekundärentlüftung)  
**Werkstoffe:** Körper: Grivory® (PA 66), Federhaube: POM, Membrane und Dichtungen: NBR  
**Temperaturbereich:** bis max. +50°C  
**Eingangsdruck:** max. 16 bar  
**Manometeranschluss:** G 1/8"  
**Schalttafelgewinde:** M 30 x 1,5

**☞ Optional:** abschließbar durch Zylinderschloss -K, abschließbar durch Zylinderschloss mit E 11-Schließung\*\*\* -KE11

Typ	Gewinde	Druckregelbereich	Manometeranzeige	Manometerdurchmesser	Haltewinkel
R 014 G NB*	G 1/4"	0,5 - 10 bar	0 - 16 bar	40	WHM 30 + SM 1
R 014-3 G NB	G 1/4"	0,1 - 3 bar	0 - 6 bar	40	WHM 30 + SM 1
R 014-6 G NB	G 1/4"	0,2 - 6 bar	0 - 10 bar	40	WHM 30 + SM 1

\* Standardbaureihe, bitte bevorzugt einsetzen, da Regelbereich universell einsetzbar. \*\* bei Medium Wasser ca. 2,5 l/min, \*\*\* Volkswagen-Schließung (wird ohne Schlüssel geliefert).

**☞ Bestellbeispiel:** R 014 G NB \*\*

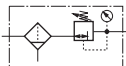


**Kennzeichen der Optionen:**  
 abschließbar .....-K  
 abschließbar mit E 11-Schließung\*\*\* ..-KE11

\*\*\* Volkswagen-Schließung (wird ohne Schlüssel geliefert).

## Filterregler - Multifix - für Luft und Wasser

700 l/min\*\*



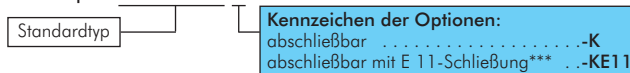
**Ausführung:** nicht rücksteuerbar (ohne Sekundärentlüftung)  
**Werkstoffe:** Körper: Grivory® (PA 66), Federhaube: POM, Membrane und Dichtungen: NBR, Behälter: Polycarbonat  
**Temperaturbereich:** bis max. +50°C  
**Eingangsdruck:** max. 16 bar  
**Manometeranschluss:** G 1/8"  
**Schalttafelgewinde:** M 30 x 1,5  
**Kondensatentleerung:** manuell  
**Max. Kondensatmenge:** 16 cm<sup>3</sup>  
**Porenweite im Filter:** 5 µm

**☞ Optional:** abschließbar durch Zylinderschloss -K, abschließbar durch Zylinderschloss mit E 11-Schließung\*\*\* -KE11, Ausführung mit Metallbehälter -MB

Typ	Gewinde	Druckregelbereich	Manometeranzeige	Manometerdurchmesser	Haltewinkel
FR 014 G NB*	G 1/4"	0,5 - 10 bar	0 - 16 bar	40	WHM 30 + SM 1
FR 014-3 G NB	G 1/4"	0,1 - 3 bar	0 - 6 bar	40	WHM 30 + SM 1
FR 014-6 G NB	G 1/4"	0,2 - 6 bar	0 - 10 bar	40	WHM 30 + SM 1

\* Standardbaureihe, bitte bevorzugt einsetzen, da Regelbereich universell einsetzbar. \*\* bei Medium Wasser ca. 2,5 l/min, \*\*\* Volkswagen-Schließung (wird ohne Schlüssel geliefert).

**☞ Bestellbeispiel:** FR 014 G NB \*\*



**Kennzeichen der Optionen:**  
 abschließbar .....-K  
 abschließbar mit E 11-Schließung\*\*\* ..-KE11  
 mit Metallbehälter .....-MB

\*\*\* Volkswagen-Schließung (wird ohne Schlüssel geliefert).

