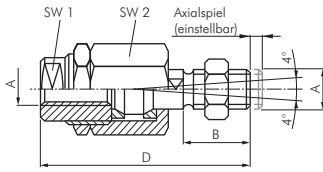


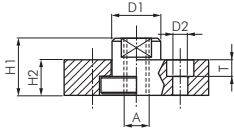
# Kompaktzylinder NXD/NXE - Zubehör



## Flexkupplungen für Kompaktzylinder

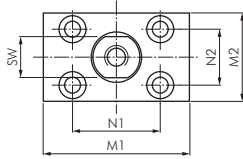
Typ	Typ							Radial-	für
Stahl verzinkt	1.4305/1.4301	A	B*	D*	SW 1*	SW 2	spiel*	Zylinder-Ø	
FK 12/16	FK 12/16 ES	M 6	10	35,0	7	15	2	12	
FK 20	FK 20 ES	M 8	20	57,0	11	19	2	16	
FK 25/32	FK 25/32 ES	M 10 x 1,25	20	71,5	19	30	2	20 bis 40	
FK 40	FK 40 ES	M 12 x 1,25	24	75,0	19	32	2	50 und 63	
FK 50/63	FK 50/63 ES	M 16 x 1,5	32	104,0	27	41	2	80	
FK 80/100	FK 80/100 ES	M 20 x 1,5	40	119,0	27	41	2	100	

\* Maße für Edelstahl können abweichen



## Flexkupplungen mit Befestigungsplatte für Kompaktzylinder

Typ	Typ												für
Stahl verzinkt	1.4301	A	D1	D2	H1	H2	M1	M2	N1	N2	SW	T	Zylinder-Ø
FKB 25/32	FKB 25/32 ES	M 10 x 1,25	20	6,6	24	15	60	37	36	23	17	7	20 bis 40
FKB 40	FKB 40 ES	M 12 x 1,25	25	9,0	30	20	60	56	42	38	19	9	50 und 63
FKB 50/63	FKB 50/63 ES	M 16 x 1,5	30	11,0	32	20	80	80	58	58	24	11	80
FKB 80/100	FKB 80/100 ES	M 20 x 1,5	40	14,0	35	20	90	90	65	65	36	13	100

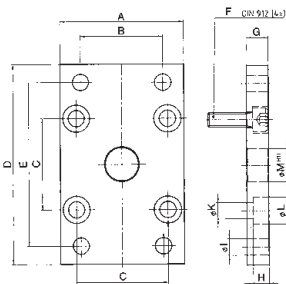
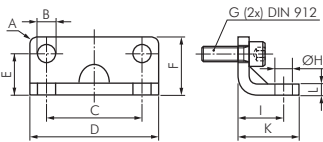


## Fußbefestigungen für Kompaktzylinder

Lieferumfang: 1 Stk. Befestigungswinkel inkl. 2 Befestigungsschrauben

Typ												für
Stahl verzinkt	A	B	C	D	E	F	G	H	I	K	L	Zylinder-Ø
NXA 12/16	2	4,4	18	30	13,0	17,5	M 4 x 16	5,5	13	17,5	3	12 und 16*
NXA 20	2	5,4	22	36	16,0	22,0	M 5 x 20	6,6	16	22,0	4	20*
NXA 25	2	5,4	26	40	17,0	23,0	M 5 x 20	6,6	17	22,0	4	25*
NXA 32	2	6,6	32	50	16,0	24,0	M 6 x 20	6,6	18	26,0	5	32
NXA 40	5	6,6	42	60	21,5	29,5	M 6 x 20	9,0	20	28,0	5	40
NXA 50	5	9,0	50	68	22,0	30,0	M 8 x 25	9,0	24	32,0	6	50
NXA 63	5	11,0	62	84	28,5	39,0	M 10 x 25	11,0	27	39,0	6	63
NXA 80	5	11,0	82	102	24,5	36,5	M 10 x 25	11,0	30	42,0	8	80
NXA 100	5	11,0	103	123	26,5	38,5	M 10 x 30	13,5	33	45,0	8	100

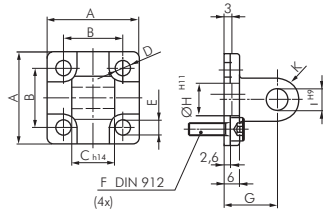
\* die Zylinder NXD & NXE Ø 12 bis 25 haben nur ein Befestigungsloch. Wir raten daher von einer Verwendung dieser Fußbefestigungen für diese Abmessungen ab.



## Flanschbefestigungen vorn oder hinten für Kompaktzylinder

Lieferumfang: 1 Stk. Flanschplatte inkl. 4 Befestigungsschrauben

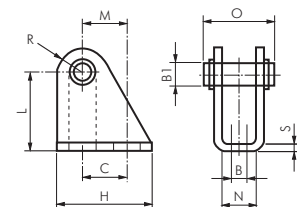
Typ												für	
Stahl verzinkt	A	B	C	D	E	F	G	H	I	K	L	M	Zylinder-Ø
NXB 12/16	29	---	18	55	43	M 4 x 16	10	5,4	5,5	4,5	9	10	12 und 16
NXB 20	36	---	22	70	55	M 5 x 20	10	5,4	6,6	5,5	10	12	20
NXB 25	40	---	26	76	60	M 5 x 20	10	5,4	6,6	5,5	10	12	25
NXB 32	50	32	32	80	65	M 6 x 20	10	6,4	7,0	6,6	11	14	32
NXB 40	60	36	42	102	82	M 6 x 20	10	6,4	9,0	6,6	11	14	40
NXB 50	68	45	50	110	90	M 8 x 25	12	8,6	9,0	9,0	15	18	50
NXB 63	87	50	62	130	110	M 10 x 25	15	10,6	9,0	11,0	18	18	63
NXB 80	107	63	82	160	135	M 10 x 25	15	10,6	12,0	11,0	18	23	80
NXB 100	128	75	103	190	163	M 10 x 30	15	10,6	14,0	11,0	18	28	100



## Schwenkbefestigungen Lasche für Kompaktzylinder

Lieferumfang: 1 Schwenkbefestigung inkl. 4 Befestigungsschrauben

Typ												für
Aluminium	A	B	C	E	F	G	H	I	K	Zylinder-Ø		
NXG 12/16	27	18	12	4,5	M 4 x 16	16	10	6	6	12 und 16		
NXG 20	34	22	16	5,5	M 5 x 20	20	12	8	8	20		
NXG 25	38	26	16	5,5	M 5 x 20	20	12	8	8	25		



## Lagerböcke mit Bolzen für Kompaktzylinder

Typ	Typ											für
Stahl verzinkt	1.4301	B	B1	C	H	L	N	O	R	S	M	Zylinder-Ø
BG 12/16	BG 12/16 ES	5,5	6	15	25	27	12,1	23,0	7	3	13	12 und 16
BG 20/25	BG 20/25 ES	6,6	8	20	32	30	16,1	29,5	10	4	16	20 und 25

Alle Angaben verstehen sich als unverbindliche Richtwerte! Für nicht schriftlich bestätigte Datenauswahl übernehmen wir keine Haftung. Druckangaben beziehen sich, soweit nicht anders angegeben, auf Flüssigkeiten der Gruppe II bei +20°C.