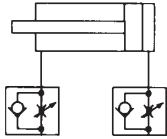


Drosselrückschlagventile

Funktionsweisen von Drossel- und Drosselrückschlagventilen bei Zylindermontage

Typ B - Abluft regelbar



Standard

Abluftregelnd - Zuluft frei (vom Gewinde zum Ringstück gedrosselt)

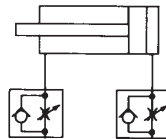
Verwendungsempfehlung:

Für Zylinder ab Ø 16 mm

✓ Vorteile:

- gute Einstellmöglichkeit ohne Springen
- gleichmäßiger Lauf
- Vor- und Rückhub verschiedene Geschwindigkeiten möglich

Typ A - Zuluft regelbar



Sonderausführung

Zuluftregelnd - Abluft frei (vom Ringstück zum Gewinde gedrosselt)

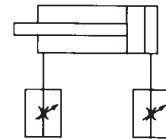
Verwendungsempfehlung:

Für kleine Ø und kurze Hübe (kleine Volumen)

✓ Vorteile:

- auch kleine Luftvolumen sind regelbar
- Vor- und Rückhub verschiedene Geschwindigkeiten möglich

Typ C - Zu- und Abluft regelbar



Sonderausführung

Zu- und abluftregelnd

Verwendungsempfehlung:

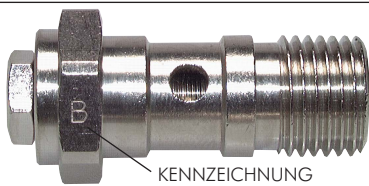
Für kleine und einfachwirkende Zylinder

✓ Vorteile:

- Vor- und Rücklauf gleiche Geschwindigkeiten

Nachteile:

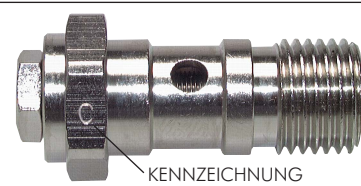
- nur selten ohne „Springen“ zu verwenden



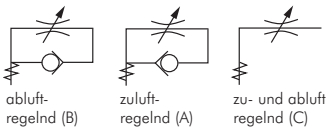
KENNZEICHNUNG



KENNZEICHNUNG



KENNZEICHNUNG



abluftregelnd (B)

zuluftregelnd (A)

zu- und abluftregelnd (C)



Typ mit Schlitzschraube



Typ mit Schlitzschraube und Kontermutter



Typ mit Rändelschraube und Kontermutter

Drosselhohlschrauben zur Montage mit Ringstücken

Werkstoffe: Körper: Messing vernickelt, Dichtungen: NBR, Dicht- und Distanzring: Kunststoff

Temperaturbereich: -20°C bis max. +80°C

Druckbereich: 0,2 - 10 bar

Lieferumfang: Hohlschraube mit integriertem Ventil inklusive Dichttring und Distanzring

✓ Vorteile:

- kompakte Bauform
- unverlierbare Kennzeichnung auf Schlüsselfläche zeigt auch nach Jahren des Gebrauchs noch die Funktion der Hohlschraube an (B-abluftregelnd, A-zuluftregelnd, C-zu- und abluftregelnd)

Typ abluftregelnd (B)	Typ zuluftregelnd (A)	Typ zu- und abluftregelnd (C)	Gewinde	Schafflänge
Schlitzschraube (mit Schraubendreher einstellbar)				
GRL 1/8	GRLA 1/8	GRLD 1/8	G 1/8"	25,5
GRL 1/4	GRLA 1/4	GRLD 1/4	G 1/4"	28,0
GRL 3/8	GRLA 3/8	GRLD 3/8	G 3/8"	30,0
GRL 1/2	---	---	G 1/2"	44,5
Schlitzschraube und Kontermutter (mit Schraubendreher einstellbar und mit Maulschlüssel arretierbar)				
GRL 1/8 KO	GRLA 1/8 KO	---	G 1/8"	25,5
GRL 1/4 KO	GRLA 1/4 KO	---	G 1/4"	28,0
Rändelschraube und Kontermutter (ohne Werkzeug einstellbar und mit Maulschlüssel arretierbar)				
GRL 1/8 KOR	GRLA 1/8 KOR	---	G 1/8"	25,5
GRL 1/4 KOR	GRLA 1/4 KOR	---	G 1/4"	28,0