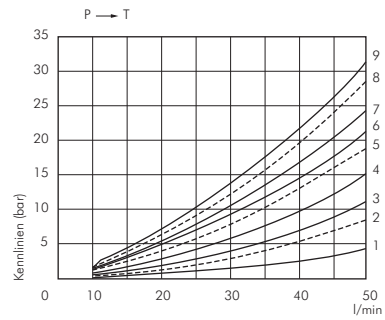
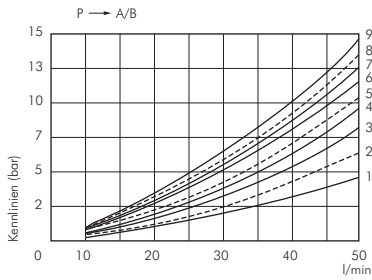


Hydraulik-Handhebelventile

Druckverluste*

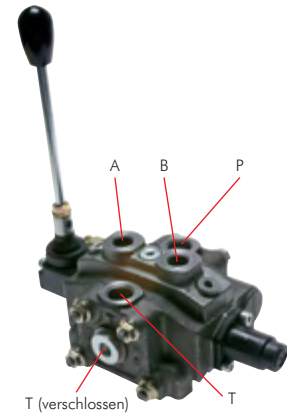
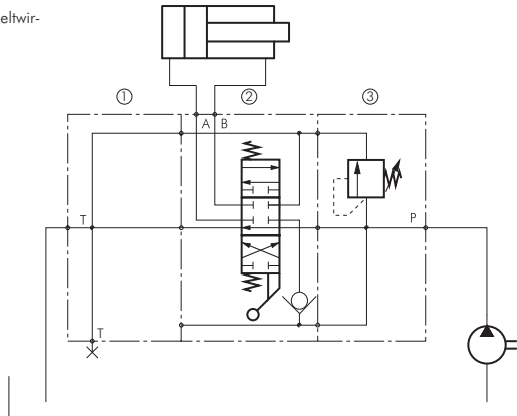


* gemessen bei 30 mm²/s und 50°C

Anwendungsbeispiele - Handhebelventile

Konstantpumpe (Zahnradpumpe) mit doppelwirkendem Zylinder und drucklosem Umlauf

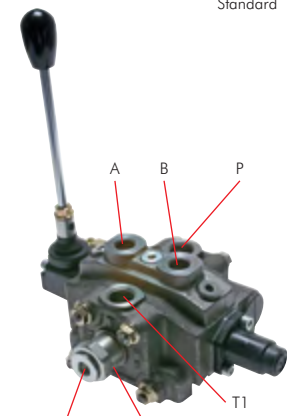
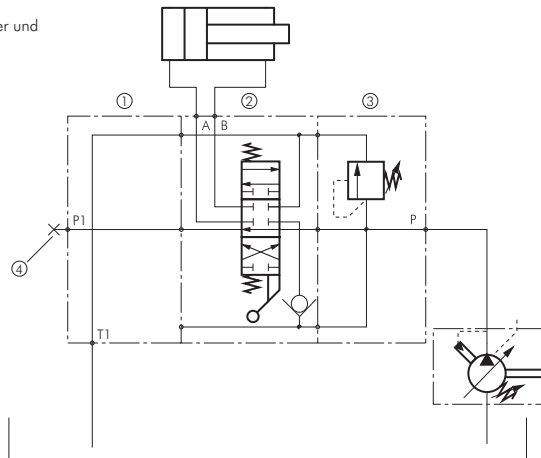
- ① CH50 ELEMENT S
- ② CH50 ELEMENT DRR
- ③ CH50 ELEMENT E



Standard

Regelpumpe mit doppelwirkendem Zylinder und gesperrtem, drucklosem Umlauf

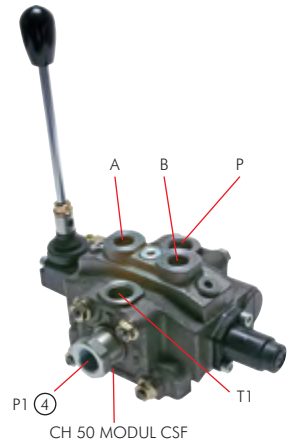
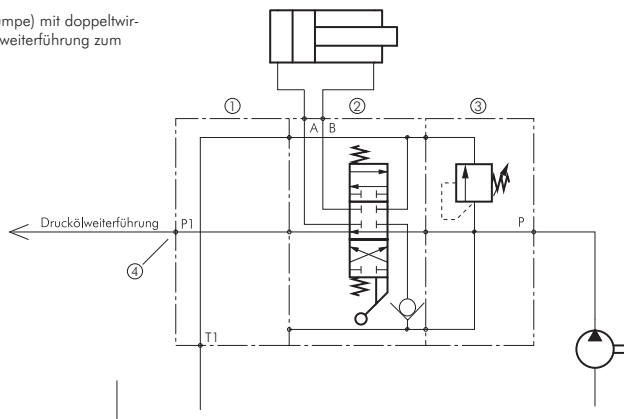
- ① CH50 ELEMENT S
- ② CH50 ELEMENT DRR
- ③ CH50 ELEMENT E
- ④ CH50 MODUL CSF



P1 (verschlossen) ④
Stopfen CH 50 MODUL CSF

Konstantpumpe (Zahnradpumpe) mit doppelwirkendem Zylinder und Druckweiterführung zum nächsten Ventilblock

- ① CH50 ELEMENT S
- ② CH50 ELEMENT DRR
- ③ CH50 ELEMENT E
- ④ CH50 MODUL CSF



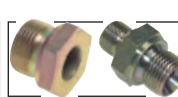
CH 50 MODUL CSF



Hydrauliköl
ab Seite 932



Hydraulikzylinder
ab Seite 824



Hydraulikadapter
ab Seite 179



Rohrschellen
ab Seite 364

Alle Angaben verstehen sich als unverbindliche Richtwerte! Für nicht schriftlich bestätigte Datenauswahl übernehmen wir keine Haftung. Druckangaben beziehen sich, soweit nicht anders angegeben, auf Flüssigkeiten der Gruppe II bei +20°C.